



- ร่าง -

แผนปฏิบัติการมหาวิทยาลัยแม่โจ้ ประจำปีงบประมาณ พ.ศ. 2569





เป็นมหาวิทยาลัยชั้นนำที่มีความเป็นเลิศทางการเกษตรในระดับนานาชาติ

การกำหนดทิศทางและเป้าหมายการพัฒนา โดยสภามหาวิทยาลัย

แผนพัฒนาการศึกษา และแผนปฏิบัติการมหาวิทยาลัย

แผนพัฒนาส่วนงาน และแผนปฏิบัติการ



สภามหาวิทยาลัย

SI 1. การขับเคลื่อนยุทธศาสตร์เชิงรุก	SI 2. การขับเคลื่อนยุทธศาสตร์ด้านแผนงานตามพันธกิจหลัก	SI 3. ความเป็นนานาชาติ	SI 4. การพลิกโฉมสู่การเป็น ม.ก.คู่ใจ	SI 5. การเงินและเติบโตอย่างยั่งยืน
SO 1.1 เป็นที่เล็งเห็นว่าเทคโนโลยีและนวัตกรรมที่เป็นมิตรกับมนุษย์และสิ่งแวดล้อมมาใช้ในการพัฒนาด้านสุขภาพทางจิตและสติปัญญา	SO 2.1 ขับเคลื่อนและศึกษาที่ก้าวทันสังคมดิจิทัลเพื่อขยาย	SO 3.1 ความร่วมมือในภาคการศึกษาระดับนานาชาติ	SO 4.1 เป็นมหาวิทยาลัยชั้นนำทางเทคโนโลยีและสังคมดิจิทัล	SO 5.1 เป็นมหาวิทยาลัยที่มีความมั่นคงทางงบประมาณและทรัพยากรอย่างยั่งยืน
8 KPIs	21 KPIs	6 KPIs	6 KPIs	4 KPIs
World Ranking	Organic U	Intelligent Agri		
Wellness Hub	Agro Forestry Hub	Micro Credential		
Holding company	โครงการจัดตั้งวิสาหกิจ	Single Data		

มหาวิทยาลัย

EdPEX

ส่วนงานภายใน

Vision:

SI 1. การขับเคลื่อนยุทธศาสตร์เชิงรุก	SI 2. การขับเคลื่อนยุทธศาสตร์ด้านแผนงานตามพันธกิจหลัก	SI 3. ความเป็นนานาชาติ	SI 4. การพลิกโฉมสู่การเป็น ม.ก.คู่ใจ	SI 5. การเงินและเติบโตอย่างยั่งยืน	SI 6. การพัฒนาบัณฑิตที่มีคุณภาพ
SO 1.1 เป็นที่เล็งเห็นว่าเทคโนโลยีและนวัตกรรมที่เป็นมิตรกับมนุษย์และสิ่งแวดล้อมมาใช้ในการพัฒนาด้านสุขภาพทางจิตและสติปัญญา	SO 2.1 ขับเคลื่อนและศึกษาที่ก้าวทันสังคมดิจิทัลเพื่อขยาย	SO 3.1 ความร่วมมือในภาคการศึกษาระดับนานาชาติ	SO 4.1 เป็นมหาวิทยาลัยชั้นนำทางเทคโนโลยีและสังคมดิจิทัล	SO 5.1 เป็นมหาวิทยาลัยที่มีความมั่นคงทางงบประมาณและทรัพยากรอย่างยั่งยืน	SO 6.1...
8 KPIs	21 KPIs	6 KPIs	6 KPIs	4 KPIs	6 KPIs



การขับเคลื่อนทิศทางและเป้าหมายของสภามหาวิทยาลัยสู่การปฏิบัติ

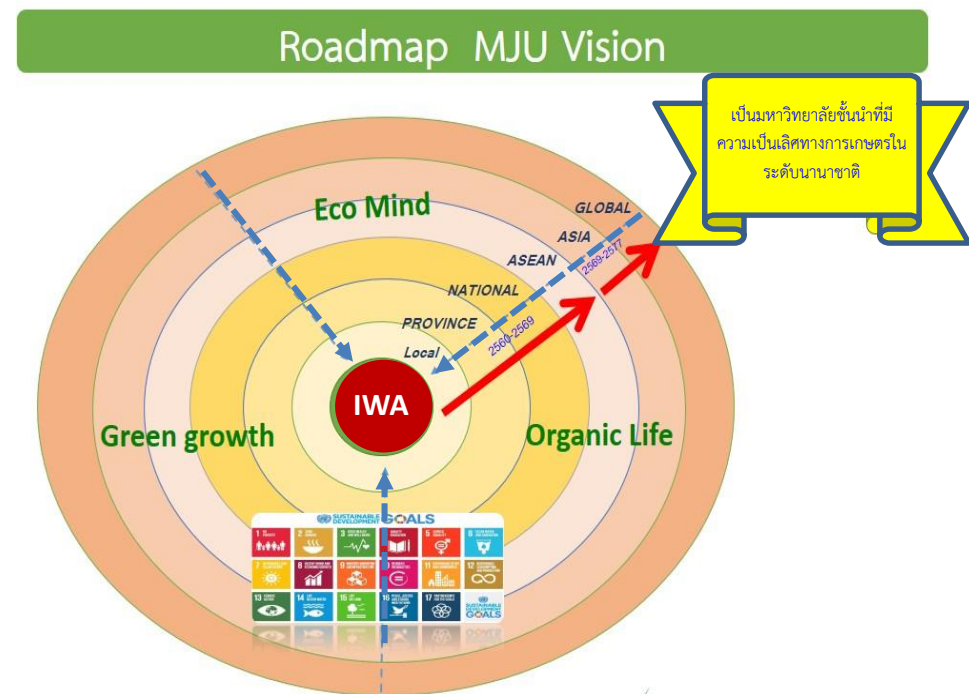
1. ให้เป็นกรอบในการจัดทำแผนยุทธศาสตร์การพัฒนามหาวิทยาลัยและส่วนงานภายใน
2. ให้ในการจัดทำแผนการบริหารและติดตามประเมินผลการปฏิบัติหน้าที่ของอธิการบดีและหัวหน้าส่วนงานภายใน
3. ให้สภามหาวิทยาลัยกำกับและติดตามประเมินผลการดำเนินงานที่สอดคล้องกับทิศทางเป้าหมาย
4. ให้มีระบบการรายงานผลการดำเนินงานให้สภามหาวิทยาลัยทราบอย่างต่อเนื่อง

1. การยืนยันวิสัยทัศน์มหาวิทยาลัยแม่โจ้

เป็นมหาวิทยาลัยชั้นนำที่มีความเป็นเลิศ
ทางการเกษตรสู่ภาวะในระดับนานาชาติ

คำอธิบายวิสัยทัศน์

เป็นมหาวิทยาลัยที่มีเครือข่ายความร่วมมือเชิงวิชาการ สร้างองค์ความรู้ใหม่ทางการเกษตรที่คำนึงถึงความสมดุลของระบบนิเวศและสิ่งแวดล้อม และส่งเสริมความผาสุกของสังคมโดยรวม รวมถึงการดูแลสุขภาพกาย จิตใจ สังคม และสติปัญญาของเกษตรกรและชุมชนในชุมชน มีความโดดเด่นในด้านเกษตรอัจฉริยะเพื่อความอยู่ที่ดี (Intelligent Well-being Agriculture (IWA)) ด้วยบุคลากรที่มีทักษะระดับมืออาชีพ และการบริหารจัดการที่มีการเรียนรู้สิ่งใหม่ๆ เพื่อก้าวสู่ความเป็นเลิศในระดับสากลบนตัวตนของมหาวิทยาลัยแม่โจ้



Globalization : ความเป็นสากลบนตัวตนของแม่โจ้

2. พันธกิจหลัก และวัตถุประสงค์ของแผน

พันธกิจมหาวิทยาลัยแม่โจ้

1. ผลิตบัณฑิตให้มีความรู้ความสามารถในวิชาการและวิชาชีพ โดยเฉพาะการเป็นผู้ประกอบการ (Entrepreneurs) ที่ทันต่อกระแสการเปลี่ยนแปลง และสอดคล้องกับทิศทางการพัฒนาเศรษฐกิจ สังคมของประเทศ และชุมชนท้องถิ่น
2. สร้างและพัฒนาผลงานวิจัย นวัตกรรม และองค์ความรู้ โดยเฉพาะอย่างยิ่งการนำเทคโนโลยีสมัยใหม่มาประยุกต์ใช้ เพื่อสร้างคุณค่าทางการเกษตรและสิ่งแวดล้อม
3. การบริการวิชาการ วิชาชีพ และถ่ายทอดเทคโนโลยี แก่สังคมชุมชน และความร่วมมือในระดับชาติและนานาชาติ
4. การทะนุบำรุงศิลปวัฒนธรรมเกษตรและสิ่งแวดล้อม และสร้างสรรค์นวัตกรรมด้านทุนทางวัฒนธรรม
5. สร้างและพัฒนาระบบบริหารจัดการให้มีประสิทธิภาพ ประสิทธิผล และมีความโปร่งใสในการบริหารงาน ประเด็นยุทธศาสตร์มหาวิทยาลัยแม่โจ้

วัตถุประสงค์ของแผน

1. เพื่อพัฒนามหาวิทยาลัยให้ประสบความสำเร็จตามภารกิจเชิงยุทธศาสตร์ ได้แก่ การเป็นมหาวิทยาลัยในกำกับ พึ่งพาตนเอง เต็มโต ยั่งยืน ทำประโยชน์ให้สังคมชุมชน และประเทศชาติโดยรวม
 - นำความรู้และนวัตกรรมสู่สังคมชุมชน
 - แก้ปัญหาและสร้างโอกาสการพัฒนาให้กับสังคมชุมชน
 - นำนวัตกรรมสู่เชิงพาณิชย์
 - หารายได้จากการร่วมลงทุนในทรัพย์สินทางปัญญา
2. เพื่อพัฒนามหาวิทยาลัยให้ประสบความสำเร็จตามภารกิจพื้นฐานของการอุดมศึกษา ได้แก่ การเรียนการสอน วิจัย บริการวิชาการ ทำนุบำรุงศิลปวัฒนธรรม
 - มีหลักสูตรทันสมัย หลากหลายสาขาและมีเกษตรเป็นรากฐาน
 - วิจัยที่สอดคล้องกับโลกการเปลี่ยนแปลง แก้ปัญหาและขยายโอกาสสู่นวัตกรรม
 - บริการที่ตอบสนองความต้องการและแก้ปัญหาของสังคมชุมชน
 - รักษาอัตลักษณ์แม่โจ้และวัฒนธรรมวิถีเกษตรล้านนา
 - นักศึกษา เป็นนักปฏิบัติ มีแนวคิดการเป็นผู้ประกอบการ ทักษะตรงตามตลาดแรงงาน
 - อาจารย์และบุคลากร มีความรู้และทักษะทันต่อโลกการเปลี่ยนแปลง

3. ค่านิยม (Core Values)



4. วัฒนธรรมหลัก (CULTURE)

แม่ใจหนึ่งเดียวกัน MJU as One

5. การกำหนดสมรรถนะหลัก (Core Competencies)

**เกษตรอัจฉริยะเพื่อสุขภาวะที่ดี
(Intelligent Wellbeing
Agriculture : IWA)**

6. ประเด็นยุทธศาสตร์ (Strategic Issues: SI)

SI 1: การขับเคลื่อนยุทธศาสตร์มหาวิทยาลัยเชิงรุกสู่การเป็นมหาวิทยาลัยชั้นนำด้านเกษตรสุภาพะในระดับนานาชาติ (Proactive Strategy toward Inter IWA)

SI 2: การขับเคลื่อนผลการดำเนินงานตามพันธกิจหลัก (Driving Mission-Driven Performance)

SI 3: การขับเคลื่อนความเป็นนานาชาติ (Fostering Internationalization)

SI 4: การขับเคลื่อนสู่การเป็นมหาวิทยาลัยด้านการพัฒนาเทคโนโลยีและส่งเสริมการสร้างนวัตกรรม (Technology Development and Innovation University)

SI 5: การบริหารจัดการและการเสริมสร้างความมั่นคงทางการเงินอย่างยั่งยืน (Financial Stability and Sustainable Growth)

ประเด็นยุทธศาสตร์ที่ 1 (SI 1): การขับเคลื่อนยุทธศาสตร์มหาวิทยาลัยเชิงรุกสู่การเป็นมหาวิทยาลัยชั้นนำด้านเกษตรสุภาพะในระดับนานาชาติ (Proactive Strategy toward Inter IWA)

เป้าประสงค์ (SO)	KPI
1.1 เป็นมหาวิทยาลัยชั้นนำด้านการเกษตรสุภาพะในระดับนานาชาติ	1.1.1 ผลการจัดอันดับ World University Ranking (WUR)
	1.1.2 ผลการจัดอันดับ SCIMAGO ในประเทศไทย
	1.1.3 ผลการจัดอันดับ QS ด้านเกษตรและป่าไม้
	1.1.4 ผลการจัดอันดับ SDG Impact Ranking (Eco. University) (มหาวิทยาลัย)
	1.1.5 คะแนนการจัดอันดับ Green University Ranking (มหาวิทยาลัย)
1.2 1. เป็นมหาวิทยาลัยที่เป็นเลิศด้านเกษตรอัจฉริยะเพื่อสุภาพะที่ดี	1.1.6 ความสำเร็จของยุทธศาสตร์เกษตรอินทรีย์ (Organic University)
	1.1.7 ความสำเร็จของการดำเนินงานด้านเกษตรอัจฉริยะ (Intelligent Agriculture)
	1.1.8 ความสำเร็จของการขับเคลื่อนการดำเนินงานด้าน Carbon Neutrality
	1.1.9 ความสำเร็จในการขับเคลื่อนการดำเนินงานด้านแพทย์ทางเลือก
	1.1.10 ความสำเร็จในการขับเคลื่อนยุทธศาสตร์ด้านเทคโนโลยีดิจิทัล
	1.1.11 ความสำเร็จในการพัฒนานักศึกษาสู่การเป็นผู้มีสุภาพะที่ดี

ประเด็นยุทธศาสตร์ที่ 2 (SI 2): การขับเคลื่อนผลการดำเนินงานตามพันธกิจหลัก (Driving Mission-Driven Performance)

เป้าประสงค์ (SO)	KPIs
2.1 ผลิตบัณฑิตและพัฒนานักศึกษาที่ก้าวทันต่อโลกสมัยใหม่และเป็นนักปฏิบัติที่เชี่ยวชาญ	2.1.1 จำนวนนักศึกษาใหม่ระดับปริญญาตรี
	2.1.2 ร้อยละของผู้สำเร็จการศึกษาภายในระยะเวลาของหลักสูตร
	2.1.3 ร้อยละของบัณฑิตที่มีงานทำหรือประกอบอาชีพอิสระภายใน 1 ปี
	2.1.4 ความพึงพอใจผู้ใช้บัณฑิต
	2.1.5 รายได้เริ่มต้นเฉลี่ยต่อเดือนของบัณฑิตระดับปริญญาตรี
	2.1.6 ผลการประกันคุณภาพหลักสูตร
	2.1.7 จำนวนรายวิชาเรียนรู้อัตโนมัติ
	2.1.8 จำนวนรางวัลที่นักศึกษา บุคลากร ศิษย์เก่าหรือส่วนงาน ได้รับในระดับชาติ หรือนานาชาติ
	2.1.9 ร้อยละของนักศึกษาชั้นปีสุดท้ายที่ผ่านกระบวนการ พัฒนาพัฒนาให้เป็นพลเมืองโลก ด้วยกระบวนการทักษะในศตวรรษที่ 21
2.2 สร้างผลงานวิจัย เทคโนโลยีและนวัตกรรม ที่มีการบูรณาการศาสตร์ โดยใช้เกษตรเป็นรากฐาน และได้รับการยอมรับในระดับชาติและนานาชาติ	2.2.1 จำนวนเงินวิจัยด้านวิทยาศาสตร์และเทคโนโลยี
	2.2.2 จำนวนเงินวิจัยด้านสังคมศาสตร์
	2.2.3 จำนวนครั้งในการนำผลงานวิจัยหรืองานสร้างสรรค์ไปใช้ประโยชน์
	2.2.4 ร้อยละของผลงานวิจัยที่ได้รับการตีพิมพ์เผยแพร่ตามเกณฑ์การเผยแพร่ผลงานวิชาการของ กพอ.
	2.2.5 ร้อยละของบทความวิจัยที่ได้รับการอ้างอิง (Citation) ต่อจำนวนอาจารย์ประจำทั้งหมด
	2.2.6 จำนวนผลงานวิจัยที่ยื่นขอจดสิทธิบัตร/อนุสิทธิบัตร/บัญชีนวัตกรรม/นวัตกรรมต้นแบบ
2.3 ให้บริการวิชาการเพื่อเป็นที่ยอมรับจากสังคม ชุมชน และประเทศ ด้วยศาสตร์ทางด้านการเกษตร	2.3.1 จำนวนงบประมาณบริการวิชาการ
	2.3.2 ผลกระทบด้านเศรษฐกิจ สังคม และคุณภาพชีวิตของชุมชนจากการบริการวิชาการ
2.4 เป็นแหล่งเรียนรู้ด้านศิลปวัฒนธรรม เกษตรและสิ่งแวดล้อม และสร้างสรรค์นวัตกรรมด้านทุนทางวัฒนธรรม	2.4.1 ความสำเร็จของแผนทำนุบำรุงศิลปวัฒนธรรม

ประเด็นยุทธศาสตร์ที่ 3 (SI 3): การขับเคลื่อนความเป็นนานาชาติ (Fostering Internationalization)

เป้าประสงค์ (SO)	KPIs
3.1 ความสำเร็จในการขับเคลื่อนการดำเนินงานของมหาวิทยาลัยในระดับนานาชาติ	3.1.1 ความสำเร็จของยุทธศาสตร์ด้านการต่างประเทศ
	3.1.2 จำนวนนักศึกษาต่างชาติทุกระดับ / ทุกหลักสูตร
	3.1.3 จำนวนอาจารย์/นักวิจัยแลกเปลี่ยน หรือบุคลากรชาวต่างชาติ (Inbound/Outbound)
	3.1.4 จำนวนนักศึกษาแลกเปลี่ยนทุกระดับ ทุกหลักสูตร หรือผู้เข้ารับการฝึกอบรมชาวต่างชาติ (Inbound/ Outbound)
	3.1.5 ร้อยละของนักศึกษาที่มีผลสอบมาตรฐานภาษาอังกฤษ (CEFR) ตั้งแต่ B1 ขึ้นไป
	3.1.6 จำนวนองค์ความรู้ด้านการเกษตรที่ได้รับการยอมรับในระดับนานาชาติ

ประเด็นยุทธศาสตร์ที่ 4 (SI 4): การขับเคลื่อนสู่การเป็นมหาวิทยาลัยด้านการพัฒนาเทคโนโลยีและส่งเสริมการสร้างนวัตกรรม (Technology Development and Innovation University)

เป้าประสงค์ (SO)	KPIs
4.1 เป็นมหาวิทยาลัยด้านการพัฒนาเทคโนโลยีและส่งเสริมการสร้างนวัตกรรม	4.1.1 นักศึกษาและบัณฑิตผู้ประกอบการ หรือผู้ที่ได้รับการพัฒนาเป็นผู้ประกอบการ
	4.1.2 รางวัลด้านผู้ประกอบการ
	4.1.3 งบประมาณจากแหล่งทุนภายนอกสนับสนุนการสร้างผู้ประกอบการ/ธุรกิจใหม่
	4.1.4 บุคลากรสถาบันอุดมศึกษาและนักศึกษาที่แลกเปลี่ยนความรู้สู่ภาคธุรกิจ/อุตสาหกรรม
	4.1.5 งบประมาณการพัฒนาเทคโนโลยี/นวัตกรรมเพื่อพัฒนาความเป็นผู้ประกอบการ
	4.1.6 ความร่วมมือเพื่อพัฒนาผู้ประกอบการและส่งเสริมการสร้างนวัตกรรมกับภาคธุรกิจ/อุตสาหกรรม

ประเด็นยุทธศาสตร์ที่ 5 (SI 5): การบริหารจัดการและการเสริมสร้างความมั่นคงทางการเงินอย่างยั่งยืน (Financial Stability and Sustainable Growth)

เป้าประสงค์ (SO)	KPIs
5.1 มีการบริหารจัดการองค์กรและทรัพยากรมนุษย์ที่มีประสิทธิภาพ	5.1.1 ความสำเร็จในการเตรียมความพร้อมเข้าสู่การประเมินองค์การสู่ความเป็นเลิศ (EdPEX)
	5.1.2 ผลการประเมินคุณธรรมและความโปร่งใสในการดำเนินงานของหน่วยงานภาครัฐ (ITA)
	5.1.3 ร้อยละของบุคลากรที่มีตำแหน่งทางวิชาการ
	5.1.4 ร้อยละของบุคลากรที่มีผลการประเมินสมรรถนะเป็นไปตามมาตรฐาน
5.2 มีความมั่นคงทางงบประมาณและทรัพยากรอย่างยั่งยืน	5.2.1 ร้อยละของงบประมาณเงินรายได้ต่องบประมาณทั้งหมด (มหาวิทยาลัย)
	5.2.2 จำนวนเงินรายได้จากการให้บริการ
	5.2.3 จำนวนเงินในกองทุนเงินสะสมเพื่อความมั่นคง
	5.2.4 ปริมาณการใช้ไฟฟ้าเปรียบเทียบกับปีที่ผ่านมา

ขอขอบคุณ

