



แผนปฏิบัติการมหาวิทยาลัยแม่โจ้ ประจำปีงบประมาณ พ.ศ. 2569



ฉบับปรับปรุง ณ เดือนเมษายน 2569

[เสนอสภามหาวิทยาลัย ในการประชุมครั้งที่ 4/2569 วันที่ 23 เมษายน 2569](#)

สารบัญ

	<u>หน้า</u>
1. ปรัชญา วิสัยทัศน์ พันธกิจ ค่านิยมหลัก วัฒนธรรมหลัก สมรรถนะหลัก อัตลักษณ์ และเอกลักษณ์	1
2. การวิเคราะห์สภาพแวดล้อม (SWOT Analysis)	5
3. การมองการณ์ไกลทางยุทธศาสตร์ (Strategic Foresight: SF)	6
4. บริบทเชิงกลยุทธ์ (Strategic Context)	7
5. ความเชื่อมโยงของแผนพัฒนาการศึกษาและยุทธศาสตร์ประเทศ	8
6. บ้านวิสัยทัศน์การพัฒนามหาวิทยาลัยแม่โจ้ (พ.ศ.2568-2570)	9
7. สรุประเด็นยุทธศาสตร์ เป้าประสงค์และตัวชี้วัด	10
8. แผนปฏิบัติการมหาวิทยาลัยแม่โจ้ ประจำปีงบประมาณ พ.ศ. 2569	14
9. ภาคผนวก	59

แผนปฏิบัติการมหาวิทยาลัยแม่โจ้ ประจำปีงบประมาณ พ.ศ. 2569

1. ปรัชญา วิสัยทัศน์ พันธกิจ ค่านิยมหลัก วัฒนธรรมหลัก สมรรถนะหลัก อัตลักษณ์ และเอกลักษณ์

มหาวิทยาลัยแม่โจ้ เป็นสถาบันอุดมศึกษาที่มีรากฐานการพัฒนาจากการเกษตร โดยถือกำเนิดมาจากโรงเรียนฝึกหัดครูประถมกสิกรรมภาคเหนือ ตั้งแต่ปี พ.ศ. 2477 จนกระทั่งพัฒนาไปสู่การเป็นมหาวิทยาลัยในปัจจุบันเป็นเวลากว่า 90 ปีแล้ว

ตลอดเส้นทางของการพัฒนา มหาวิทยาลัยได้สั่งสมประสบการณ์ องค์ความรู้ และสร้างบุคลากรออกไปรับใช้ประเทศชาติเป็นจำนวนมาก โดยในแผนพัฒนาการศึกษาระดับที่ 13 และแผนปฏิบัติการมหาวิทยาลัย ประจำปีงบประมาณ พ.ศ. 2569 มหาวิทยาลัยยึดถือปรัชญา วิสัยทัศน์ พันธกิจ และค่านิยมหลักในการพัฒนาดังต่อไปนี้

(1) ปรัชญามหาวิทยาลัย

“มุ่งมั่นพัฒนาบัณฑิตสู่ความเป็นผู้อุดมด้วยปัญญา อดทน สู้งาน เป็นผู้มีคุณธรรมและจริยธรรม เพื่อความเจริญรุ่งเรืองวัฒนาของสังคมไทยที่มีการเกษตรเป็นฐานราก”

ปรัชญาการศึกษามหาวิทยาลัย

“จัดการศึกษาเพื่อเสริมสร้างปัญญาในรูปแบบการเรียนรู้จากการปฏิบัติที่บูรณาการกับการทำงานตามอมตะโอวาท งานหนักไม่เคยฆ่าคน มุ่งให้ผู้เรียนมีทักษะการเรียนรู้ตลอดชีวิต สามารถพัฒนาทักษะเดิม สร้างเสริมทักษะใหม่ มีวิถีคิดของการเป็นผู้ประกอบการ มีการใช้เทคโนโลยีดิจิทัลและการสื่อสาร มีความตระหนักต่อสังคมวัฒนธรรมและสิ่งแวดล้อม ยึดมั่นในความสัมพันธ์ระหว่างมหาวิทยาลัยกับชุมชน ตามจุดยืนของมหาวิทยาลัยแม่โจ้ที่ว่า มหาวิทยาลัยแห่งชีวิต”

(2) วิสัยทัศน์ของมหาวิทยาลัย(ทบทวนใหม่)

“เป็นมหาวิทยาลัยชั้นนำที่มีความเป็นเลิศทางการเกษตรสุขภาวะในระดับนานาชาติ”

คำอธิบายวิสัยทัศน์ (Vision Statement)

เป็นมหาวิทยาลัยที่มีเครือข่ายความร่วมมือเชิงวิชาการ สร้างองค์ความรู้ใหม่ทางการเกษตรที่คำนึงถึงความสมดุลของระบบนิเวศและสิ่งแวดล้อม และส่งเสริมสุขภาวะของสังคมโดยรวม รวมถึงการดูแลสุขภาพกาย จิตใจ สังคม และสติปัญญาของเกษตรกรและประชาชนในชุมชน มีความโดดเด่นในด้านการเกษตรอัจฉริยะ เพื่อความเป็นอยู่ที่ดี (Intelligent Well-being Agriculture: IWA) ด้วยบุคลากรที่มีทักษะระดับมืออาชีพ และการบริหารจัดการที่มีการเรียนรู้สิ่งใหม่ๆ เพื่อก้าวสู่ความเป็นเลิศในระดับสากลบนตัวตนของมหาวิทยาลัยแม่โจ้

เป้าหมายของวิสัยทัศน์และการวัดความสำเร็จ

เป้าหมายของทิศทางการกิจพื้นฐาน	เป้าหมายของทิศทางการกิจเชิงยุทธศาสตร์
<p><u>เป้าหมายหลัก:</u> ให้ติดอันดับโลกของ World University Ranking (Times Higher Education) ภายในระยะเวลา 3 ปี (พ.ศ.2570)</p> <p><u>เป้าหมายรอง 1:</u> ให้ติดอันดับ SCIMAGO Ranking ซึ่งเน้นด้านการวิจัย (Research) นวัตกรรม (Innovation) และสังคม (Societal) ไม่เกินอันดับ 10 ของประเทศอย่างน้อย 3 ปี (พ.ศ.2568-2570)</p> <p><u>เป้าหมายรอง 2:</u> ให้ติดอันดับโลกของ QS World University Ranking ในหมวด Agriculture and Forestry ภายในระยะเวลา 3 ปี (ปี พ.ศ.2570)</p>	<p><u>เป้าหมายหลัก:</u> ให้ได้คะแนนการประเมิน SDG Impact Ranking (Times Higher Education) ไม่น้อยกว่า 80 คะแนนภายในระยะเวลา 3 ปี (พ.ศ.2570) โดยเน้น 7 SDGs ดังนี้</p> <ul style="list-style-type: none"> ■ SDG 3 Good Health and Well-Being (สุขภาพและความเป็นอยู่ที่ดี) ■ SDG 4 Quality Education (การศึกษาที่เท่าเทียม) ■ SDG 6 Clean Water and Sanitation (การจัดการน้ำและสุขาภิบาล) ■ SDG 7 Affordable and Clean Energy (พลังงานสะอาดที่ทุกคนเข้าถึงได้) ■ SDG 12 Responsible consumption and Production (แผนการบริโภคและการผลิตที่ยั่งยืน) ■ SDG 14 Life Below Water (การใช้ประโยชน์จากมหาสมุทรและทรัพยากรทางทะเล) ■ SDG 17 Partnerships for the goals (หุ้นส่วนความร่วมมือเพื่อการพัฒนาที่ยั่งยืน)

(3) พันธกิจของมหาวิทยาลัย

1. ผลิตบัณฑิตให้มีความรู้ความสามารถในวิชาการและวิชาชีพ โดยเฉพาะการเป็นผู้ประกอบการ (Entrepreneurs) ที่ทันต่อกระแสการเปลี่ยนแปลง และสอดคล้องกับทิศทางการพัฒนาเศรษฐกิจ สังคมของประเทศ และชุมชนท้องถิ่น
2. สร้างและพัฒนาผลงานวิจัย นวัตกรรม และองค์ความรู้ โดยเฉพาะอย่างยิ่งการนำเทคโนโลยีสมัยใหม่มาประยุกต์ใช้ เพื่อสร้างคุณค่าทางการเกษตรและสิ่งแวดล้อม
3. การบริการวิชาการ วิชาชีพ และถ่ายทอดเทคโนโลยี แก่สังคมชุมชน และความร่วมมือในระดับชาติและนานาชาติ
4. การทะนุบำรุงศิลปวัฒนธรรมเกษตรและสิ่งแวดล้อม และสร้างสรรค์นวัตกรรมด้านทุนทางวัฒนธรรม
5. สร้างและพัฒนาระบบบริหารจัดการให้มีประสิทธิภาพ ประสิทธิผล และมีความโปร่งใสในการบริหารงานประเด็นยุทธศาสตร์มหาวิทยาลัยแม่โจ้

(4) ค่านิยมหลักของมหาวิทยาลัย (Core Values)

M (Mindfulness)	ทำด้วยจิต
A (Aspiration)	คิดมุ่งมั่น
E (Excellence)	ฝันเป็นเลิศ
J (Justice)	เทิดยุดิธรรม
O (Origin)	นำเกียรติภูมิ

(5) วัฒนธรรมหลัก (CULTURE)

“แม่โจ้หนึ่งเดียวกัน MJU as One”

(6) สมรรถนะหลัก (Core Competencies)

“เกษตรอัจฉริยะเพื่อสุขภาวะที่ดี (Intelligent Wellbeing Agriculture : IWA)”

(7) เอกลักษณ์ของมหาวิทยาลัยแม่โจ้

“เป็นมหาวิทยาลัยเฉพาะทางที่เป็นองค์กรแห่งการเรียนรู้และพัฒนาด้านการเกษตร”

(8) อัตลักษณ์ของนักศึกษามหาวิทยาลัยแม่โจ้

“นักปฏิบัติที่เชี่ยวชาญในสาขาวิชาและทันต่อการเปลี่ยนแปลง”

การวิเคราะห์สภาพแวดล้อมมหาวิทยาลัยแม่โจ้ (SWOT Analysis)

S

Strengths

- S1: เชี่ยวชาญด้านการเกษตรครบวงจร ทั้งด้านวิชาการ งานวิจัย และบริการวิชาการที่ตอบโจทย์ระดับชาติและโลก
- S2: ผลิตบัณฑิตสายปฏิบัติที่มีคุณภาพ อดทน สู้งาน ตอบโจทย์ความต้องการของภาคเกษตรและอุตสาหกรรม
- S3: มีองค์ความรู้เฉพาะทาง และมีผลงานวิจัยด้านเกษตรที่ได้รับการยอมรับทั้งในและต่างประเทศ
- S4: เข้าถึงชุมชนและเกษตรกรได้อย่างใกล้ชิด พร้อมเป็นที่พึ่งด้านวิชาการแก่สังคม
- S5: มีอัตลักษณ์เด่นด้านเกษตร ที่เป็นที่รู้จักมายาวนาน
- S6: มีเครือข่ายศิษย์เก่าเข้มแข็ง มีบทบาทสำคัญทั้งในภาครัฐ เอกชน และชุมชน
- S7: มีหลักสูตรที่ตอบสนองตลาดแรงงานและความเปลี่ยนแปลงของโลกยุคใหม่
- S8: คณาจารย์มีความเชี่ยวชาญเฉพาะทางสูง และกระตือรือร้นพัฒนานวัตกรรม
- S9: อยู่ในพื้นที่เกษตรกรรมจริง ทำให้มีพื้นที่วิจัย ทดลอง และบริการวิชาการอย่างต่อเนื่อง
- S10: ผู้บริหารเห็นความสำคัญของการยกระดับสู่ความเป็นสากล
- S11: บุคลากรมีศักยภาพในการบริการวิชาการ และวิจัยหลากหลายมิติ
- S12: มีผลงานสร้างสรรค์ต่อเนื่อง แต่ยังคงขาดการประชาสัมพันธ์ที่ทันสมัยและเข้าถึงกลุ่มเป้าหมาย

W

Weaknesses

- W1: โครงสร้างหน่วยงานซ้ำซ้อนและไม่เชื่อมโยงกัน ทำให้การดำเนินงานขาดประสิทธิภาพ
- W2: สิ่งสนับสนุนด้านการเรียนรู้ยังไม่เพียงพอ โดยเฉพาะภาคปฏิบัติ เช่น ฟาร์มทดลอง ห้องปฏิบัติการ
- W3: ขาดแผนยุทธศาสตร์ด้านเทคโนโลยีดิจิทัลที่ชัดเจน
- W4: รัับนักศึกษาจำนวนมากโดยไม่คำนึงถึงศักยภาพรองรับของระบบสาธารณูปโภค
- W5: งบประมาณสนับสนุนด้านการเรียนการสอนมีจำกัด โดยเฉพาะคณะเล็ก
- W6: บุคลากรบางส่วนขาดแรงจูงใจและขาดการติดตามประเมินผลที่เป็นระบบ
- W7: หลักสูตรยังปรับตัวช้า ไม่ทันต่อความเปลี่ยนแปลงของโลกและตลาดแรงงาน
- W8: นโยบายส่วนกลางกับหน่วยงานภายในยังไม่สอดคล้องกัน
- W9: การให้บริการวิชาการยังไม่เน้นการสร้างรายได้และยังคงรูปแบบให้เปล่า
- W10: ระบบบริหารจัดการทรัพยากรสิ้นเปลือง ขาดนวัตกรรมในการสร้างรายได้
- W11: การกำหนดภาระงานของบุคลากรยังไม่สมดุลระหว่างสอน วิจัย และบริการวิชาการ
- W12: ยังไม่มีการเผยแพร่ผลงานให้เป็นที่รู้จักในวงกว้างอย่างต่อเนื่องและมีประสิทธิภาพ
- W13: ขาดทิศทางร่วมในการพัฒนา ทำให้เกิดการดำเนินงานซ้ำไม่เกิดผลลัพธ์ชัดเจน
- W14: ยังขาดความร่วมมือใหม่ๆ ระดับนานาชาติอย่างต่อเนื่อง

O

Opportunities

- O1: ภาครัฐสนับสนุนการพัฒนาเกษตรอัจฉริยะและเทคโนโลยีชีวภาพ
- O2: โอกาสขยายความร่วมมือระดับนานาชาติ โดยเฉพาะ จีน ใต้หวัน ลาว
- O3: การเกษตรยังเป็นภาคหลักในการสร้างความมั่นคงทางอาหารของโลก
- O4: แนวโน้มอาชีพด้านเกษตร เทคโนโลยี และท่องเที่ยวเติบโตต่อเนื่อง
- O5: สามารถพัฒนาหลักสูตรระยะสั้นตอบสนองอาชีพใหม่ในยุคดิจิทัล
- O6: เครือข่ายศิษย์เก่าและพันธมิตรในภาคธุรกิจยังมีศักยภาพสนับสนุนงานพัฒนา
- O7: เทคโนโลยีสมัยใหม่ช่วยทำให้การบริหารจัดการมีประสิทธิภาพมากขึ้น
- O8: ความต้องการแรงงานเกษตรที่มีทักษะจริงยังคงสูง
- O9: พื้นที่ตั้งใกล้ชุมชนเกษตรและแหล่งท่องเที่ยว เปิดโอกาสวิจัยและบริการวิชาการ
- O10: ชื่อเสียงด้านความเชี่ยวชาญเฉพาะทางของมหาวิทยาลัยยังมีมูลค่าทางสังคมสูง

T

Threats

- T1: จำนวนประชากรวัยเรียนลดลงต่อเนื่อง ทำให้แข่งขันดึงดูดนักศึกษาเข้าศึกษาสูงขึ้น
- T2: มหาวิทยาลัยคู่แข่งเพิ่มจำนวนรับนักศึกษามากขึ้น โดยเฉพาะมหาวิทยาลัยเอกชน
- T3: การศึกษาออนไลน์ทำให้ผู้เรียนมีทางเลือกมากขึ้น ไม่จำกัดแค่ในระบบมหาวิทยาลัย
- T4: งบประมาณภาครัฐลดลงและมีข้อจำกัดมากขึ้น ต้องพึ่งพารายได้ตนเองมากขึ้น
- T5: เศรษฐกิจถดถอย กระทบต่อการใช้จ่ายและการศึกษาต่อในระดับอุดมศึกษา
- T6: การแข่งขันด้านหลักสูตรระดับบัณฑิตศึกษาเพิ่มสูง เอกชนสามารถปรับตัวได้เร็วกว่า
- T7: ความเปลี่ยนแปลงของเทคโนโลยีทำให้ต้องปรับหลักสูตรและบุคลากรอย่างต่อเนื่อง
- T8: ความสนใจเรียนในระบบมหาวิทยาลัยลดลง คนหาความรู้จากแหล่งทางเลือกอื่นมากขึ้น
- T9: แหล่งทุนวิจัยมีข้อจำกัดมากขึ้นและการแข่งขันสูง
- T10: ต้องเผชิญกับความท้าทายด้านการประชาสัมพันธ์แบรนด์ในยุคโซเชียลมีเดีย

Strategic Foresight: SF (การมองการณ์ไกลทางยุทธศาสตร์):

การกำหนดแนวโน้มในอนาคตและเตรียมการเพื่อรับมือกับการเปลี่ยนแปลงที่อาจเกิดขึ้น

SF1: แนวโน้มอนาคต (Future Trends)

- ความต้องการอาหารปลอดภัย/สุขภาพะเพิ่มขึ้นทั่วโลก (BCG, ESG)
- การเปลี่ยนผ่านสู่ **Smart Farming** ด้วย AI, IoT, Big Data
- ความท้าทายด้าน **Climate Change** และความมั่นคงอาหาร
- **โลกไร้พรมแดน** การศึกษาไร้พรมแดน
- โอกาสของการศึกษาเกษตรข้ามพรมแดนและระบบออนไลน์

SF2: ความสามารถหลัก (Core Capabilities)

- ความเชี่ยวชาญในเกษตรครบวงจรตั้งแต่ปลูก ผลิต แปรรูป วิจัย
- มีฟาร์มทดลอง แปลงเรียนรู้ บริการวิชาการเชิงพื้นที่
- เครื่องช่วยศษย์เก่าที่มีอิทธิพลในภาครัฐ-เอกชน
- คณาจารย์และบุคลากรมีประสบการณ์จริงในพื้นที่
- เครื่องช่วยมหาวิทยาลัยทั้งในประเทศและต่างประเทศ
- การยอมรับในระดับนานาชาติ

SF3: อนาคตที่คาดหวัง (Preferred Future)

- เป็นศูนย์กลาง **AgriTech & Agri-Wellbeing** ของอาเซียน
- หลักสูตรนานาชาติ รองรับนักศึกษาต่างชาติ
- สร้าง **Green & Smart Campus** ที่ยั่งยืน
- มีอัตลักษณ์เฉพาะที่แตกต่างจากมหาวิทยาลัยอื่น

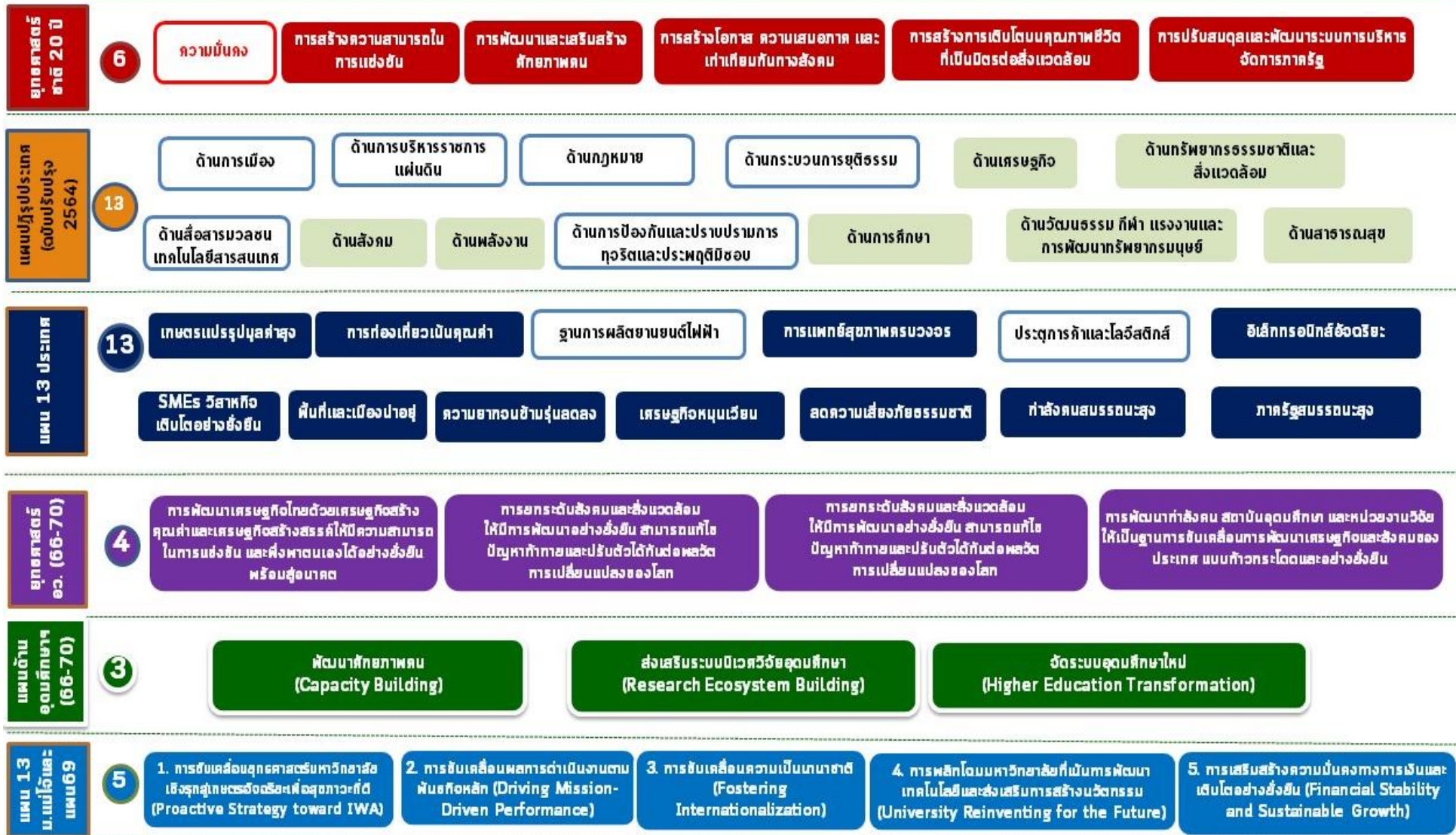
SF4: สัญญาณอนาคต (Future Signals)

- จำนวน**ผู้เรียนลดลง**ต่อเนื่องทั่วประเทศ
- การแข่งขันของมหาวิทยาลัยใหญ่ / เอกชน / ออนไลน์รุนแรงขึ้น
- **ทุนวิจัยของรัฐ**เน้นผลงานเชิงพาณิชย์-ผลลัพธ์ที่วัดได้
- **สังคมคาดหวัง**ให้มหาวิทยาลัยปรับตัวได้เร็วและสร้าง**ผลลัพธ์จริง**

บริบทเชิงกลยุทธ์ (Strategic Context)

Strategic Opportunities: SOp โอกาสทางกลยุทธ์ (โอกาสที่สามารถใช้ในการพัฒนาองค์กรและเพิ่มความได้เปรียบทางการแข่งขัน)	Strategic Challenges: SC ความท้าทายทางกลยุทธ์ (ปัญหาหรืออุปสรรคที่องค์กรต้องเผชิญเพื่อบรรลุเป้าหมาย)	Strategic Advantages: SA ความได้เปรียบทางกลยุทธ์ (จุดแข็งหรือทรัพยากรที่ทำให้องค์กรมีความได้เปรียบเหนือคู่แข่ง)
<p>SOp1: ผู้นำด้าน Smart, Sustainable Agriculture & Wellbeing:</p> <ul style="list-style-type: none"> - บูรณาการเกษตรแม่นยำกับสุขภาพ - สร้าง Agri-Wellbeing Innovation Center และ Smart Farm ที่ยั่งยืน <p>SOp2: มหาวิทยาลัยเพื่อชุมชนและเกษตรกรรมฐานราก:</p> <ul style="list-style-type: none"> - พัฒนางานวิจัย-บริการวิชาการที่ลงพื้นที่จริง - ตั้งศูนย์วิจัยชุมชนต้นแบบและ Agri-Social Enterprise <p>SOp3: พัฒนาบัณฑิตสายปฏิบัติยุคใหม่:</p> <ul style="list-style-type: none"> - สร้างหลักสูตรสายอาชีพ-ทักษะจริง-WIL - เพิ่ม short course / non degree และ micro credentials <p>SOp4: ขยายความร่วมมือระดับนานาชาติ:</p> <ul style="list-style-type: none"> - มุ่งสู่ ASEAN Agri Network, หลักสูตรร่วม, short course นานาชาติ <p>SOp5: ใช้เทคโนโลยีเสริมศักยภาพองค์กร:</p> <ul style="list-style-type: none"> - ลงทุน Digital Transformation, สร้าง Smart Campus <p>SOp6. เป็นมหาวิทยาลัยเชิงพื้นที่ร่วมพัฒนาท้องถิ่น:</p> <ul style="list-style-type: none"> - ทำงานกับจังหวัด ภาคอุตสาหกรรม และภาคเอกชนใน โมเดลเศรษฐกิจฐานเกษตร 	<p>SC1: เปลี่ยนภาพลักษณ์จาก 'เกษตรดั้งเดิม' สู่ มหาวิทยาลัยนวัตกรรมและสุขภาพ:</p> <p>SC2: ปลดล็อกข้อจำกัดราชการเพื่อความคล่องตัว ด้านงบประมาณ ทรัพยากรบุคคล และการพัฒนาหลักสูตรบริหารงานได้อย่างมีประสิทธิภาพและยืดหยุ่น</p> <p>SC3: รักษาจำนวนนักศึกษาและพัฒนาหลักสูตรที่ทันสมัย</p> <p>SC4: สมดุลการให้บริการชุมชนกับการสร้างรายได้</p> <p>SC5: เร่ง Digital Transformation</p> <p>SC6: ขาดทิศทางร่วมและการสื่อสารภาพอนาคต</p> <p>SC7: แบนด์มหาวิทยาลัยไม่ชัดเจน</p> <p>SC8: นโยบายการจัดกลุ่มสถาบันอุดมศึกษาของกระทรวง อว.</p>	<p>SA1: ความเชี่ยวชาญด้านการเกษตรครบวงจรเชิงปฏิบัติ (Applied Agricultural Expertise)</p> <p>SA2: เครือข่ายชุมชน-เกษตรกร-ศิษย์เก่า ที่เข้มแข็งและมีความเชื่อมั่น</p> <p>SA3: ความเป็นมหาวิทยาลัยเชิงพื้นที่ใน บริบทที่หลากหลาย (Geo-Strategic Positioning)</p> <p>SA4: องค์กรความรู้เฉพาะทางและ ผลงานวิจัยด้านเกษตรที่สามารถนำไปใช้ได้จริง</p> <p>SA5: วัฒนธรรมองค์กรที่เน้นการปฏิบัติ จริง สู่งาน ใกล้เคียงกับท้องถิ่น</p>

ความเชื่อมโยงของแผนพัฒนาการศึกษามหาวิทยาลัยและยุทธศาสตร์ประเทศ



MJU's Visionary House 2025-2027 บ้านวิสัยทัศน์การพัฒนามหาวิทยาลัยแม่โจ้ (พ.ศ.2568-2570)



VISION
วิสัยทัศน์

เป็นมหาวิทยาลัยชั้นนำที่มีความเป็นเลิศทางการเกษตรสุภาพะในระดับนานาชาติ

การกำหนดทิศทางและเป้าหมายการพัฒนา โดยสภามหาวิทยาลัย

แผนพัฒนาการศึกษา และแผนปฏิบัติการมหาวิทยาลัย (5 SI/10 SO/ 50 KPIs)

DIRECTIONS
ทิศทางการพัฒนา

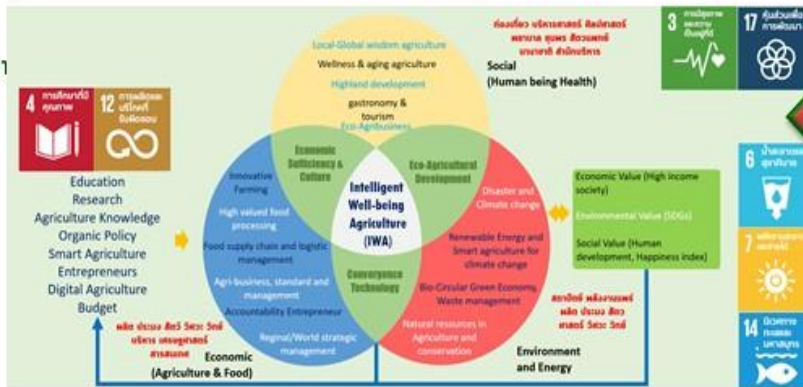
- 1. ทิศทางด้านภารกิจพื้นฐานตามอำนาจและหน้าที่ของสถาบันอุดมศึกษา
- 2. ทิศทางด้านภารกิจเชิงยุทธศาสตร์

VISIONARY GOALS
เป้าหมายวิสัยทัศน์

ติดอันดับ WUR SCIMAGO **ติดอันดับ 10 อันดับแรก** ติดอันดับ QS (Agri & Forestry) SDGs Impact Ranking **ไม่น้อยกว่า 80 คะแนน**

Intelligence Well-being Agriculture (IWA): เกษตรอัจฉริยะเพื่อความยั่งยืน

FLAGSHIPS
เรื่องในการพัฒนา



Policy
นโยบายของสภาม.

- ด้านกฎระเบียบ ข้อมูบังคับ
- ด้านทรัพย์สิน การเงินและการลงทุน
- ด้านการพัฒนาเทคโนโลยี นวัตกรรมและองค์ความรู้
- ด้านคุณภาพและมาตรฐานการศึกษา
- ด้านบุคลากร
- ด้านการสื่อสารองค์กร
- ด้านโครงสร้าง
- ด้านสังคม
- ด้านการกำกับติดตามแบบบูรณาการ

สภามหาวิทยาลัย

SI 1 การขับเคลื่อนยุทธศาสตร์มหาวิทยาลัยเชิงรุกสู่การเป็นมหาวิทยาลัยชั้นนำด้านเกษตรสุภาพะในระดับนานาชาติ (Proactive Strategy toward)	SI 2 การขับเคลื่อนผลการดำเนินงานตามพันธกิจหลัก (Driving Mission-Driven Performance)	SI 3 การขับเคลื่อนความเป็นนานาชาติ (Fostering Internationalization)	SI 4 การขับเคลื่อนคุณภาพมหาวิทยาลัยด้านการพัฒนาเทคโนโลยีและส่งเสริมการสร้างนวัตกรรม (Technology)	SI 5 การบริหารจัดการและการเสริมสร้างควมมั่นคงทางการเงินเป็นอย่างยั่งยืน (Financial Stability and Sustainable Growth)
SO1: เป็นมหาวิทยาลัยชั้นนำด้านการเกษตรสุภาพะในระดับนานาชาติ	SO 3: บัณฑิตและนักศึกษาที่ก้าวทันต่อโลกสมัยใหม่และเป็นนักปฏิบัติที่เชี่ยวชาญ	SO4: สร้างผลงานวิจัยเทคโนโลยีและนวัตกรรม ได้รับการยอมรับในระดับชาติและนานาชาติ	SO7: ความสำเร็จในการขับเคลื่อนการดำเนินงานของมหาวิทยาลัยในระดับนานาชาติ	SO9: มีการบริหารจัดการองค์กรและทรัพยากรมนุษย์ที่มีประสิทธิภาพ
SO2: เป็นมหาวิทยาลัยที่เป็นเลิศด้านเกษตรอัจฉริยะเพื่อสุภาพะที่ดี	SO5: บริการวิชาการเพื่อเป็นที่ยอมรับจากสังคม ชุมชน และประเทศ ด้วยศาสตร์ทางด้านเกษตร	SO6: เป็นแหล่งเรียนรู้ด้านศิลปวัฒนธรรม เกษตรและสิ่งแวดล้อม และสร้างสรรค์นวัตกรรมด้านวิสาหกิจ	SO 8: เป็นมหาวิทยาลัยด้านการพัฒนาเทคโนโลยีและส่งเสริมการสร้างนวัตกรรม	SO 10: เป็นมหาวิทยาลัยที่มีความมั่นคงทางงบประมาณและทรัพยากรอย่างยั่งยืน
12 KPIs	18 KPIs	6 KPIs	6 KPIs	8 KPIs

- World Ranking
- Wellness Hub
- ขับเคลื่อนแบบเทคโนโลยีดิจิทัล
- Organic U/Intelligent Agri/ฟาร์มมหาวิทยาลัย
- Forestry Hub
- โครงการจัดตั้งวิสาหกิจ
- โครงการจัดตั้งสถาบันสหเวชศาสตร์
- Micro Credential
- โครงการพัฒนาสุภาพะนักศึกษ

มหาวิทยาลัย

สรุปประเด็นยุทธศาสตร์ เป้าประสงค์ และตัวชี้วัด

ประเด็นยุทธศาสตร์ (Strategic Issues: SI)	เป้าประสงค์ (Strategic Objectives: SO)	ตัวชี้วัด (Key Performance Indicator: KPI)
(SI 1): การขับเคลื่อนยุทธศาสตร์ มหาวิทยาลัยเชิงรุกสู่การเป็นมหาวิทยาลัย ชั้นนำด้านเกษตรสุภาพะในระดับ นานาชาติ (Proactive Strategy toward Inter IWA) <u>(SOp1, SC1, SA1)</u>	SO1 เป็นมหาวิทยาลัยชั้นนำด้าน การเกษตรสุภาพะในระดับนานาชาติ SO2 เป็นมหาวิทยาลัยที่เป็นเลิศด้าน เกษตรอัจฉริยะเพื่อสุภาพะที่ดี	1.1.1 ผลการจัดอันดับ World University Ranking (WUR) 1.1.2 ผลการจัดอันดับ SCIMAGO ในประเทศไทย 1.1.3 ผลการจัดอันดับ QS ด้านเกษตรและป่าไม้ 1.1.4 ผลการจัดอันดับ SDG Impact Ranking (Eco. University) 1.1.5 คะแนนการจัดอันดับ Green University Ranking (Green University) 1.1.6 ความสำเร็จของยุทธศาสตร์เกษตรอินทรีย์ (Organic University) 1.1.7 ความสำเร็จของการดำเนินงานด้านเกษตรอัจฉริยะ (Intelligent Agriculture) 1.1.8 ความสำเร็จของการขับเคลื่อนการดำเนินงานด้าน Carbon Neutrality New 1.1.9 ความสำเร็จในการขับเคลื่อนการดำเนินงานการจัดตั้งคณะสหเวชศาสตร์ New 1.1.10 ความสำเร็จในการขับเคลื่อนยุทธศาสตร์ด้านเทคโนโลยีดิจิทัล New 1.1.11 ความสำเร็จในการพัฒนานักศึกษาสู่การเป็นผู้มีสุภาพะที่ดี New 1.1.12 ความสำเร็จในการพัฒนาพื้นที่ฟาร์มมหาวิทยาลัย New
SI 2: การขับเคลื่อนผลการดำเนินงานตาม พันธกิจหลัก (Driving Mission-Driven Performance) <u>(Sop2, SOp3, Sop6, SC3, SC4, SA1, SA2, SA3, SA4, SA5)</u>	SO3 ผลิตบัณฑิตและพัฒนานักศึกษาที่ ก้าวทันต่อโลกสมัยใหม่และเป็นนักปฏิบัติ ที่เชี่ยวชาญ	2.1.1 จำนวนนักศึกษาใหม่ระดับปริญญาตรี 2.1.2 ร้อยละของผู้สำเร็จการศึกษาภายในระยะเวลาของหลักสูตร 2.1.3 ร้อยละของบัณฑิตที่มีงานทำหรือประกอบอาชีพอิสระภายใน 1 ปี 2.1.4 ความพึงพอใจผู้ใช้บัณฑิต 2.1.5 รายได้เริ่มต้นเฉลี่ยต่อเดือนของบัณฑิตระดับปริญญาตรี 2.1.6 ค่าฐานนิยม (Mode) ผลการประเมินระดับหลักสูตร New

ประเด็นยุทธศาสตร์ (Strategic Issues: SI)	เป้าประสงค์ (Strategic Objectives: SO)	ตัวชี้วัด (Key Performance Indicator: KPI)
		2.1.7 จำนวนรายวิชาเรียนรู้อุตสาหกรรม 2.1.8 จำนวนรางวัลที่นักศึกษา บุคลากร ศิษย์เก่า หรือส่วนงาน ได้รับในระดับชาติ หรือนานาชาติ 2.1.9 ร้อยละของนักศึกษาชั้นปีสุดท้ายที่ผ่านกระบวนการพัฒนาพัฒนาให้เป็นพลเมืองโลก ด้วยกระบวนการทักษะในศตวรรษที่ 21
	SO4 สร้างผลงานวิจัย เทคโนโลยีและนวัตกรรม ที่มีการบูรณาการศาสตร์ โดยใช้เกษตรเป็นรากฐาน และได้รับการยอมรับในระดับชาติและนานาชาติ	2.2.1 จำนวนเงินวิจัยด้านวิทยาศาสตร์และเทคโนโลยี 2.2.2 จำนวนเงินวิจัยด้านสังคมศาสตร์ 2.2.3 จำนวนครั้งในการนำผลงานวิจัยหรืองานสร้างสรรค์ที่นำไปใช้ประโยชน์ 2.2.4 ร้อยละของผลงานวิจัยที่ได้รับการตีพิมพ์เผยแพร่ตามเกณฑ์การเผยแพร่ผลงานวิชาการของ กพอ. 2.2.5 ร้อยละของบทความวิจัยที่ได้รับการอ้างอิง (Citation) ต่อจำนวนอาจารย์ประจำ 2.2.6 จำนวนผลงานวิจัยที่ยื่นขอจดสิทธิบัตร/อนุสิทธิบัตร/บัญชีนวัตกรรม/นวัตกรรมต้นแบบ
	SO5 ให้บริการวิชาการเพื่อเป็นที่ยอมรับจากสังคม ชุมชน และประเทศ ด้วยศาสตร์ทางด้านการเกษตร	2.3.1 จำนวนงบประมาณบริการวิชาการ 2.3.2 ผลกระทบด้านเศรษฐกิจ สังคม และคุณภาพชีวิตของชุมชนจากการบริการวิชาการ
	SO6 เป็นแหล่งเรียนรู้ด้านศิลปวัฒนธรรม เกษตรและสิ่งแวดล้อม และสร้างสรรค์นวัตกรรมด้านทุนทางวัฒนธรรม	2.4.1 ร้อยละความสำเร็จของแผนทำนุบำรุงศิลปวัฒนธรรมประจำปีงบประมาณ พ.ศ. 2569

ประเด็นยุทธศาสตร์ (Strategic Issues: SI)	เป้าประสงค์ (Strategic Objectives: SO)	ตัวชี้วัด (Key Performance Indicator: KPI)
SI 3: การขับเคลื่อนความเป็นนานาชาติ (Fostering Internationalization) (SOp4)	SO7 ความสำเร็จในการขับเคลื่อนการดำเนินงานของมหาวิทยาลัยในระดับนานาชาติ	3.1.1 ความสำเร็จของยุทธศาสตร์ด้านการต่างประเทศ 3.1.2 จำนวนนักศึกษาต่างชาติทุกระดับ / ทุกหลักสูตร 3.1.3 จำนวนอาจารย์/นักวิจัยแลกเปลี่ยน หรือบุคลากรชาวต่างชาติ (Inbound/Outbound) 3.1.4 จำนวนนักศึกษาแลกเปลี่ยนทุกระดับ ทุกหลักสูตร หรือผู้เข้ารับการฝึกอบรมชาวต่างชาติ (Inbound/ Outbound) 3.1.5 ร้อยละของนักศึกษาที่มีผลสอบมาตรฐานภาษาอังกฤษ (CEFR) ตั้งแต่ B1 ขึ้นไป 3.1.6 จำนวนองค์ความรู้ด้านการเกษตรที่ได้รับการยอมรับในระดับนานาชาติ
SI 4: การขับเคลื่อนสู่การเป็นมหาวิทยาลัยด้านการพัฒนาเทคโนโลยีและส่งเสริมการสร้างนวัตกรรม (Technology Development and Innovation University) (Sop5, SC8, SA3, SA4)	SO8 เป็นมหาวิทยาลัยด้านการพัฒนาเทคโนโลยีและส่งเสริมการสร้างนวัตกรรม	4.1.1 นักศึกษาและบัณฑิตผู้ประกอบการ หรือผู้ที่ได้รับการพัฒนาเป็นผู้ประกอบการ 4.1.2 รางวัลด้านผู้ประกอบการ 4.1.3 งบประมาณจากแหล่งทุนภายนอกสนับสนุนการสร้างผู้ประกอบการ/ธุรกิจใหม่ 4.1.4 บุคลากรสถาบันอุดมศึกษาและนักศึกษาที่แลกเปลี่ยนความรู้สู่ภาคธุรกิจ/อุตสาหกรรม 4.1.5 งบประมาณการพัฒนาเทคโนโลยี/นวัตกรรมเพื่อพัฒนาความเป็นผู้ประกอบการ 4.1.6 ความร่วมมือเพื่อพัฒนาผู้ประกอบการและส่งเสริมการสร้างนวัตกรรมกับภาคธุรกิจ/อุตสาหกรรม

ประเด็นยุทธศาสตร์ (Strategic Issues: SI)	เป้าประสงค์ (Strategic Objectives: SO)	ตัวชี้วัด (Key Performance Indicator: KPI)
SI 5: การบริหารจัดการและการเสริมสร้างความมั่นคงทางการเงินอย่างยั่งยืน (Financial Stability and Sustainable Growth) (SC2, SC5, SC6, SC7)	SO9 มีการบริหารจัดการองค์กรและทรัพยากรมนุษย์ที่มีประสิทธิภาพ	5.1.1 ความสำเร็จในการเตรียมความพร้อมเพื่อเข้ารับการประเมินองค์กรสู่ความเป็นเลิศ (EdPEX) New 5.1.2 ผลการประเมินคุณธรรมและความโปร่งใสในการดำเนินงานของหน่วยงานภาครัฐ (ITA) 5.1.3 ร้อยละของบุคลากรที่มีตำแหน่งทางวิชาการ 5.1.4 ร้อยละของบุคลากรที่มีผลการประเมินสมรรถนะสูงกว่ามาตรฐาน
	SO10 เป็นมหาวิทยาลัยที่มีความมั่นคงทางงบประมาณและทรัพยากรอย่างยั่งยืน	5.2.1 ร้อยละของงบประมาณเงินรายได้ต่องบประมาณทั้งหมด 5.2.2 จำนวนเงินรายได้จากการให้บริการ 5.2.3 จำนวนเงินในกองทุนเงินสะสมเพื่อความมั่นคง 5.2.4 ปริมาณการใช้ไฟฟ้าเปรียบเทียบกับปีที่ผ่านมา

รายละเอียดแผนปฏิบัติการมหาวิทยาลัยแม่โจ้ ประจำปีงบประมาณ พ.ศ. 2569

ประเด็นยุทธศาสตร์ที่ 1 (SI 1): การขับเคลื่อนยุทธศาสตร์มหาวิทยาลัยเชิงรุกสู่การเป็นมหาวิทยาลัยชั้นนำด้านเกษตรสุภาพในระดับนานาชาติ (Proactive Strategy toward Inter IWA)

เป้าประสงค์ (SO)	KPI	ผล			เป้าหมาย 69	กลยุทธ์	กิจกรรม/โครงการ	ผู้รับผิดชอบหลัก
		66	67	68				
SO1: เป็นมหาวิทยาลัยชั้นนำด้านเกษตรสุภาพในระดับนานาชาติ	1.1.1 ผลการจัดอันดับ World University Ranking (WUR)	-	-	อันดับที่ 1,201-1,500 ของโลก	อันดับที่ 1,501-1,800 ของโลก	1.1.1.1 ผลักดันการดำเนินงานมหาวิทยาลัยทุกมิติ เพื่อเข้าสู่การจัดอันดับ World University Ranking (WUR)	<ul style="list-style-type: none"> โครงการสนับสนุนการตีพิมพ์และพัฒนาศักยภาพนักวิจัยเพื่อการตีพิมพ์ในวารสารระดับ Q1 Q2 	ผู้บริหารทุกท่าน สำนักวิจัยฯ กองแผนงาน กองวิเทศสัมพันธ์ กองกายภาพฯ แม่โจ้แพรวา ว.นานาชาติ
	1.1.2 ผลการจัดอันดับ SCIMAGO ในประเทศไทย	9	10	13	12	1.1.2.1 ผลักดันผลการจัดอันดับสถาบันที่มีผลงานวิจัยในระดับนานาชาติให้มีอันดับดีขึ้นอย่างต่อเนื่อง	<ul style="list-style-type: none"> โครงการพัฒนาฐานข้อมูลด้านการตีพิมพ์ผลงานวิจัย 	
	1.1.3 ผลการจัดอันดับ QS ด้านเกษตรและป่าไม้	-	-	อันดับที่ 401-450 ของโลก	อันดับที่ 401-450 ของโลก	1.1.3.1 ผลักดันส่งเสริมและสนับสนุนการดำเนินงานของมหาวิทยาลัยด้านการเกษตรและป่าไม้เพื่อให้ได้รับการจัดอันดับทั้งในระดับชาติและนานาชาติ	<ul style="list-style-type: none"> โครงการพัฒนาฐานข้อมูลการตีพิมพ์ ผลงานวิจัยด้านเกษตรและป่าไม้ 	ผู้บริหารทุกท่าน สำนักวิจัยฯ กองแผนงาน กองวิเทศสัมพันธ์ กองกายภาพฯ แม่โจ้แพรวา ว.นานาชาติ

เป้าประสงค์ (SO)	KPI	ผล			เป้าหมาย 69	กลยุทธ์	กิจกรรม/โครงการ	ผู้รับผิดชอบหลัก
		66	67	68				
	1.1.4 ผลการจัดอันดับ SDG Impact Ranking	70.3	70.3	70.20	75	1.1.4.1 ผลักดันการดำเนินงานของมหาวิทยาลัยและผลงานการให้บริการวิชาการของมหาวิทยาลัยเพื่อตบโจทย์เป้าหมายการพัฒนาที่ยั่งยืนในส่วนที่เกี่ยวข้อง	<ul style="list-style-type: none"> โครงการ/กิจกรรมในการขับเคลื่อนการพัฒนาและจัดอันดับมหาวิทยาลัยสู่ความยั่งยืน 	ผู้บริหารทุกท่าน สำนักวิจัยฯ กองแผนงาน กองวิเทศสัมพันธ์ กองกายภาพฯ แม่โจ้แพรวา ว.นานาชาติ
	1.1.5 คะแนนการจัดอันดับ Green University Ranking	7,828	8,150	8,415	8,250	1.1.5.1 ขับเคลื่อนและผลักดันการพัฒนาม. เพื่อให้ได้รับคะแนนการประเมิน Green University Ranking ทั้ง 7 ด้าน ให้สูงขึ้นต่อเนื่อง 1.1.5.2 การจัดทำผังแม่บทการใช้ประโยชน์พื้นที่ของมหาวิทยาลัยให้แล้วเสร็จทั้ง 3 แห่ง (เชียงใหม่, แพรว, ชุมพร)	<ul style="list-style-type: none"> โครงการ/กิจกรรมในการขับเคลื่อนมหาวิทยาลัยสู่ Green University 	รองฯจักรพงษ์ ผช.แสนวสันต์ กองกายภาพ

เป้าประสงค์ (SO)	KPI	ผล			เป้าหมาย 69	กลยุทธ์	กิจกรรม/โครงการ	ผู้รับผิดชอบหลัก
		66	67	68				
						<p>1.1.5.3 พัฒนา มหาวิทยาลัยให้เป็น ต้นแบบหน่วยงานที่มีการ บริหารจัดการขยะที่เป็น มิตรกับสิ่งแวดล้อม</p> <p>1.1.5.4 ส่งเสริมการผลิต พลังงานทดแทนเพื่อใช้ ภายในมหาวิทยาลัยและใน การเกษตร</p> <p>1.1.5.5 การสนับสนุน หน่วยงานต่างๆภายใน มหาวิทยาลัยสู่มาตรฐาน สำนักงานสีเขียว (Green Office) และสนับสนุนการ จัดกิจกรรม Green University ของทุก หน่วยงานในทุกๆด้าน</p>		

เป้าประสงค์ (SO)	KPI	ผล			เป้าหมาย 69	กลยุทธ์	กิจกรรม/โครงการ	ผู้รับผิดชอบหลัก
		66	67	68				
					<p>1.1.5.6 พัฒนาระบบการจราจรและขนส่งมวลชนภายในม.ให้มีความมีประสิทธิภาพและเป็นมิตรกับสิ่งแวดล้อม โดยเฉพาะระบบที่จอดรถ และการให้บริการรถไฟฟ้าสาธารณะภายใน ม.</p> <p>1.1.5.7 พัฒนากายภาพสิ่งแวดล้อม โครงสร้างพื้นฐานและระบบสาธารณูปโภคของมหาวิทยาลัยให้มีความมีประสิทธิภาพ เป็นมิตรกับสิ่งแวดล้อม และปรับปรุงทัศนียภาพภายใน ม.ให้มีความสวยงามตลอดปี</p>			

เป้าประสงค์ (SO)	KPI	ผล			เป้าหมาย 69	กลยุทธ์	กิจกรรม/โครงการ	ผู้รับผิดชอบหลัก
		66	67	68				
SO2: เป็นมหาวิทยาลัยที่เป็นเลิศด้านเกษตรอัจฉริยะเพื่อสุขภาวะที่ดี	1.1.6 ความสำเร็จของยุทธศาสตร์เกษตรอินทรีย์ (Organic University)	98.89	100	98.18	80	1.1.6.1 กำหนดยุทธศาสตร์การพัฒนาสู่มหาวิทยาลัยเกษตรอินทรีย์ที่ชัดเจนและขับเคลื่อนกิจกรรมรวมทั้งติดตามประเมินผลอย่างเป็นระบบ	■ กิจกรรม/โครงการตามแผนแม่บทเกษตรอินทรีย์	รองฯสุริยจรัส สำนักวิจัยฯ
	1.1.7 ความสำเร็จของการดำเนินงานด้านเกษตรอัจฉริยะ (Intelligent Agriculture)	100	96	100	80	1.1.7.1 พัฒนาแผนแม่บทเกษตรอัจฉริยะมหาวิทยาลัยแม่โจ้ 1.1.7.2 พัฒนาระบบฟาร์มของมหาวิทยาลัยสู่การเป็นต้นแบบของระบบการเกษตรที่มีความทันสมัยเพื่อสร้างคุณค่าทางการเกษตรและสิ่งแวดล้อม	■ กิจกรรม/โครงการตามแผนยุทธศาสตร์เกษตรสมัยใหม่และเกษตรอัจฉริยะ	รองฯสุริยจรัส สำนักวิจัยฯ

เป้าประสงค์ (SO)	KPI	ผล			เป้าหมาย 69	กลยุทธ์	กิจกรรม/โครงการ	ผู้รับผิดชอบหลัก
		66	67	68				
						1.1.7.3 พัฒนาต่อยอดนวัตกรรมด้านเกษตรอัจฉริยะเพื่อถ่ายทอดให้ผู้ใช้ประโยชน์		
						1.1.7.4 สร้างและขยายเครือข่ายเกษตรอัจฉริยะ		
						1.1.7.5 ผลักดันการนำไปใช้ประโยชน์ในทุกมิติ		
	1.1.8 ความสำเร็จของการขับเคลื่อนการดำเนินงานด้าน Carbon Neutrality	-	-	-	80	1.1.8.1 การขับเคลื่อนนโยบายความเป็นกลางทางคาร์บอน (Carbon Neutrality) ของมหาวิทยาลัย	กิจกรรม/โครงการขับเคลื่อนมหาวิทยาลัยแม่โจ้สู่ความเป็นกลางทางคาร์บอน	รองฯจักรพงษ์ ผศ.แสนวสันต์ กองกายภาพ
	1.1.9 ความสำเร็จในการขับเคลื่อนการดำเนินงานการจัดตั้งคณะสหเวชศาสตร์	-	-	-	80	1.1.9.1 ศึกษา วิเคราะห์ และสังเคราะห์ข้อมูลเพื่อประกอบการพิจารณาความเป็นไปได้ในการจัดตั้งคณะสหเวชศาสตร์		รองฯจักรพงษ์/ รองฯชัยศ/กอง แผนงาน

เป้าประสงค์ (SO)	KPI	ผล			เป้าหมาย 69	กลยุทธ์	กิจกรรม/โครงการ	ผู้รับผิดชอบหลัก
		66	67	68				
	1.1.10 ความสำเร็จในการขับเคลื่อนยุทธศาสตร์ด้านเทคโนโลยีดิจิทัล	-	-	-	80	1.1.10.1 พัฒนาระบบข้อมูลขับเคลื่อนการตัดสินใจ (Data-Driven Organization) 1.1.10.2 ยกระดับคุณภาพการบริหาร จัดการ และบริการด้วยเทคโนโลยี	โครงการศูนย์กลางข้อมูลมหาวิทยาลัยแม่โจ้และระบบการตัดสินใจประจำปีงบประมาณ 2569 (MJU Data Center & Dashboard Decision System)	รองฯประภากร กองเทคโนโลยีดิจิทัล
	1.1.11 ความสำเร็จในการพัฒนานักศึกษาสู่การเป็นผู้มีสุขภาวะที่ดี	-	-	-	80	1.1.11.1 ส่งเสริม สนับสนุน และพัฒนานักศึกษาและบุคลากรของมหาวิทยาลัยให้เป็นผู้ที่มีสุขภาวะที่ดีทั้งด้านสุขภาพกายและสุขภาพใจ	กิจกรรม/โครงการพัฒนานักศึกษาสู่การเป็นผู้มีสุขภาวะที่ดี	รองฯประภากร ผศ.จิระชัย กองพัฒนานักศึกษา
	1.1.12 ความสำเร็จในการพัฒนาพื้นที่ฟาร์มมหาวิทยาลัย	-	-	-	80	1.1.12.1 พัฒนาฟาร์มมหาวิทยาลัยสู่การเป็นฟาร์มต้นแบบด้านเกษตรอัจฉริยะและเกษตรอินทรีย์ และเป็นพื้นที่หลักในการสนับสนุนยุทธศาสตร์ด้านการเกษตรของมหาวิทยาลัย	กิจกรรม/โครงการเพื่อพัฒนาฟาร์มมหาวิทยาลัยแม่โจ้	รองฯประภากร ผศ.จิระชัย ฟาร์มมหาวิทยาลัย

ประเด็นยุทธศาสตร์ที่ 2 (SI 2): การขับเคลื่อนผลการดำเนินงานตามพันธกิจหลัก (Driving Mission-Driven Performance)

เป้าประสงค์ (SO)	KPI	ผล			เป้าหมาย 69	กลยุทธ์	กิจกรรม/ โครงการ	ผู้รับผิดชอบหลัก
		66	67	68				
SO3: ผลิตบัณฑิต และพัฒนานักศึกษา ที่ก้าวทันต่อโลก สมัยใหม่และเป็นนัก ปฏิบัติที่เชี่ยวชาญ	2.1.1 จำนวนนักศึกษาใหม่ ระดับปริญญาตรี	6,352	6,642	5,635	4,500	2.1.1.1 กำหนด นโยบายและทิศ ทางการผลิตบัณฑิตที่มี คุณภาพ สอดคล้องกับ ความต้องการของ ประเทศ ชุมชน สังคม และอัตลักษณ์ของ มหาวิทยาลัย 2.1.1.2 พัฒนาและ ปรับปรุงระบบการ รับเข้านักศึกษา 2.1.1.3 พัฒนาระบบ การประชาสัมพันธ์ หลักสูตรและการรับ นักศึกษาเชิงรุก	โครงการ ประชาสัมพันธ์ หลักสูตรเชิงรุก เพื่อการรับ นักศึกษา ประจำปี การศึกษา 2569	รองฯชัยยศ สำนักบริหารฯ กองแผนงาน

เป้าประสงค์ (SO)	KPI	ผล			เป้าหมาย 69	กลยุทธ์	กิจกรรม/ โครงการ	ผู้รับผิดชอบหลัก
		66	67	68				
	2.1.2 ร้อยละของผู้สำเร็จ การศึกษาภายในระยะเวลา ของหลักสูตร	89.43	78.31	81.08	82	2.1.2.1 พัฒนาและ สนับสนุนนักศึกษาให้ สำเร็จการศึกษาตาม ระยะเวลาที่กำหนด		รองฯชัยยศ สำนักบริหารฯ
	2.1.3 ร้อยละของบัณฑิตที่มี งานทำหรือประกอบอาชีพ อิสระภายใน 1 ปี	78.86	77.03	78.42	78	2.1.3.1 พัฒนาคุณภาพ ของบัณฑิตเพื่อรองรับ หรือเพื่อให้สามารถ ปฏิบัติงานใน ตลาดแรงงานระดับ อาเซียนหรือนานาชาติ		รองฯจักรพงษ์ กองแผนงาน
	2.1.4 ความพึงพอใจผู้ใช้ บัณฑิต	77.04	78.48	79.56	80	2.1.4.1 ปรับปรุง หลักสูตรเพื่อเน้นทักษะ ความเป็นผู้ประกอบการ แก่นักศึกษา 2.1.4.2 พัฒนาคุณภาพ ของบัณฑิตตามกรอบ มาตรฐานคุณวุฒิ ระดับอุดมศึกษาแห่งชาติ		รองฯจักรพงษ์ กองแผนงาน

เป้าประสงค์ (SO)	KPI	ผล			เป้าหมาย 69	กลยุทธ์	กิจกรรม/ โครงการ	ผู้รับผิดชอบหลัก
		66	67	68				
	2.1.5 รายได้เริ่มต้นเฉลี่ยต่อเดือนของบัณฑิตระดับปริญญาตรี	15,966.27	19,343.18	16,950	17,000	2.1.5.1 สนับสนุนให้นักศึกษาชั้นปีสุดท้ายของมหาวิทยาลัยได้พบปะตลาดแรงงานหรือพัฒนาระบบการจัดหางานให้นักศึกษาเชิงรุก		รองฯจักรพงษ์ กองแผนงาน
						2.1.5.2 พัฒนาคุณภาพของบัณฑิตให้มีสมรรถนะตรงกับความต้องการของตลาดแรงงาน		
	2.1.6 ค่าฐานนิยม (Mode) ผลการประเมินระดับหลักสูตร	-	-	-	3	2.1.6.1 บริหารหลักสูตรให้เกิดผลลัพธ์การเรียนรู้ตามมาตรฐาน		รองฯชัยยศ ผช.ปรีดา สำนักบริหารฯ กองพัฒนา คุณภาพ

เป้าประสงค์ (SO)	KPI	ผล			เป้าหมาย 69	กลยุทธ์	กิจกรรม/ โครงการ	ผู้รับผิดชอบหลัก
		66	67	68				
						2.1.6.2 สนับสนุนให้มี การพัฒนา ผลักดันการ ดำเนินงานการประกัน คุณภาพหลักสูตรด้วย เกณฑ์มาตรฐานระดับ อาเซียน อย่างต่อเนื่อง		
						2.1.6.2 ทบทวน หลักสูตรของ มหาวิทยาลัยให้ได้ คุณภาพ ทันสมัย สอดคล้องกับความ ต้องการของตลาดอย่าง แท้จริง เป็นไปตาม มาตรฐาน และ สอดคล้องกับ สถานการณ์แผน/ผล การรับนักศึกษาของแต่ละ หลักสูตร		

เป้าประสงค์ (SO)	KPI	ผล			เป้าหมาย 69	กลยุทธ์	กิจกรรม/ โครงการ	ผู้รับผิดชอบหลัก
		66	67	68				
						2.1.6.3 พัฒนาแผนแม่บทวิชาการให้มี ความทันสมัยและชัดเจน สอดคล้องกับ สภาพแวดล้อม ทิศทางการพัฒนาประเทศ และความต้องการของผู้เรียนยุคใหม่	โครงการจัดทำ แผนแม่บท วิชาการ มหาวิทยาลัยแม่ โจ้ ปีงบประมาณ 2569	
	2.1.7 จำนวนรายวิชาเรียนรู้อ ตลอดชีวิต	57	76	78	70	2.1.7.1 ส่งเสริมการ พัฒนาหลักสูตรที่สนอง ความต้องการของภาครัฐ และเอกชน หลักสูตร ความร่วมมือกับ หน่วยงานภาครัฐและ เอกชน และหลักสูตร บัณฑิตพันธุ์ใหม่		รองฯชัยยศ ผช.ปรีดา สำนักบริหารฯ
						2.1.7.2 พัฒนาหลักสูตร ทั้งระยะสั้นและระยะ ยาวที่สอดคล้องกับ ยุทธศาสตร์การพัฒน มหาวิทยาลัย		

เป้าประสงค์ (SO)	KPI	ผล			เป้าหมาย 69	กลยุทธ์	กิจกรรม/ โครงการ	ผู้รับผิดชอบหลัก
		66	67	68				
						<p>2.1.7.3 ปฏิรูปรายวิชา ศึกษาทั่วไป GE เน้นการ พัฒนาทักษะ Skills ให้ มากขึ้น</p> <p>2.1.7.4 จัดให้มี หลักสูตรหลากหลาย ทั้ง Degree / Non Degree และเรียนรู้ ตลอดชีวิต</p> <p>2.1.7.5 พัฒนาระบบ การจัดการเรียนรู้ตลอด ชีวิต (Lifelong Learning) ด้วยการ พัฒนา Training Courses และ Open Courses ที่หลากหลาย</p>		

เป้าประสงค์ (SO)	KPI	ผล			เป้าหมาย 69	กลยุทธ์	กิจกรรม/ โครงการ	ผู้รับผิดชอบหลัก
		66	67	68				
	2.1.8 จำนวนรางวัลที่ นักศึกษา บุคลากร ศิษย์เก่า หรือส่วนงาน ได้รับใน ระดับชาติ หรือนานาชาติ	180	139	222	180	2.1.8.1 พัฒนาทักษะ นักศึกษาทั้งด้าน Hard Skills และ Soft Skills โดยเฉพาะที่สอดคล้อง กับยุทธศาสตร์ที่ มหาวิทยาลัยให้ ความสำคัญคือ GO Eco U.		ผู้บริหารทุกท่าน ทุกส่วนงาน
	2.1.9 ร้อยละของนักศึกษา ชั้นปีสุดท้ายที่ผ่าน กระบวนการ พัฒนาพัฒนา ให้เป็นพลเมืองโลก ด้วย กระบวนการทักษะใน ศตวรรษที่ 21	97.6	98.05	99.05	95	2.1.9.1 ส่งเสริม กิจกรรมนักศึกษา ที่ มุ่งเน้นทักษะวิชาการ และทักษะชีวิตอย่าง แท้จริง สร้างบัณฑิตให้ มีคุณลักษณะที่พึง ประสงค์	โครงการตาม แผนพัฒนา นักศึกษา ประจำปี งบประมาณ พ.ศ. 2569	รองฯประภากร ผช.จิระชัย กองพัฒนา นักศึกษา

เป้าประสงค์ (SO)	KPI	ผล			เป้าหมาย 69	กลยุทธ์	กิจกรรม/ โครงการ	ผู้รับผิดชอบหลัก
		66	67	68				
						<p>2.1.9.2 ส่งเสริมกิจกรรมนักศึกษาเพื่อพัฒนาชุมชนและสังคม ใกล้ชิดกับชุมชนและเกษตรกร และการรักษาสิ่งแวดล้อมเพื่อสร้างจิตสาธารณะและจิตสำนึกที่ดีแก่นักศึกษา และภาพลักษณ์ที่ดีของมหาวิทยาลัย</p> <p>2.1.9.3 สร้างและพัฒนาเครือข่ายศิษย์เก่าที่เข้มแข็ง รวมทั้งการมีส่วนร่วมในการพัฒนามหาวิทยาลัยในทุก ๆ พันธกิจ</p>		

เป้าประสงค์ (SO)	KPI	ผล			เป้าหมาย 69	กลยุทธ์	กิจกรรม/ โครงการ	ผู้รับผิดชอบหลัก
		66	67	68				
						<p>2.1.9.4 ส่งเสริมกิจกรรมที่เชื่อมโยงการพัฒนาทักษะจำเป็นของนักศึกษาจากความต้องการจำเป็นและเสียงสะท้อนของผู้มีส่วนได้ส่วนเสีย Stakeholder requirement and feedback) เพื่อการจัดกิจกรรมพัฒนา</p> <p>นักศึกษานอกห้องเรียน</p>		
						<p>2.1.9.5 ส่งเสริมกิจกรรมพัฒนา</p> <p>นักศึกษานอกห้องเรียนที่ตอบโจทย์การเรียนรู้ระดับหลักสูตรและปรัชญาการศึกษาของมหาวิทยาลัย</p>		

เป้าประสงค์ (SO)	KPI	ผล			เป้าหมาย 69	กลยุทธ์	กิจกรรม/ โครงการ	ผู้รับผิดชอบหลัก
		66	67	68				
SO4: สร้าง ผลงานวิจัย เทคโนโลยีและ นวัตกรรม ที่มี การบูรณาการ ศาสตร์ โดยใช้ เกษตรเป็นรากฐาน และได้รับการ ยอมรับในระดับชาติ และนานาชาติ	2.2.1 จำนวนเงินวิจัยด้าน วิทยาศาสตร์และเทคโนโลยี	87.65	92.58	105.85	95	2.2.1.1 กำหนดทิศ ทางการวิจัยให้ สอดคล้องกับความ ต้องการประเทศ ชุมชน สังคม และอัตลักษณ์ ของมหาวิทยาลัย	<ul style="list-style-type: none"> ■ โครงการตาม แผนแม่บทวิจัย ประจำปี งบประมาณ พ.ศ. 2569 	รองฯ สุริยจรัส สำนักวิจัยฯ
	2.2.2 จำนวนเงินวิจัยด้าน สังคมศาสตร์	48.41	20.37	50.32	40	2.2.1.2 ผลักดันการ วิจัยตามแผนแม่บทการ วิจัยระยะ 15 ปี ที่ สอดคล้อง กับทิศทางม. และของชาติ 2.2.1.3 แสวงหา งบประมาณการวิจัยทั้ง ภายในและภายนอก (ครอบคลุมแหล่งทุนอื่น นอกจาก PMU เช่น สภาอุตสาหกรรมแห่ง ประเทศไทย)		

เป้าประสงค์ (SO)	KPI	ผล			เป้าหมาย 69	กลยุทธ์	กิจกรรม/ โครงการ	ผู้รับผิดชอบหลัก
		66	67	68				
						2.2.1.4 สร้างผลงานวิจัยและนวัตกรรมที่ตอบสนองความต้องการของประเทศและพื้นที่		
						2.2.1.5 บูรณาการการวิจัยกับการเรียนการสอน		
						2.2.1.6 ขับเคลื่อนแผนเสริมสร้างความเข้มแข็งเพื่อการบริหารจัดการงานวิจัย		
						2.2.1.7 ปฏิบัติตามจริยธรรมการวิจัยประกันคุณภาพการวิจัย และประเมินผลกระทบจากงานวิจัย		
						2.2.1.8 พัฒนาศักยภาพนักวิจัย และสิ่งสนับสนุน		

เป้าประสงค์ (SO)	KPI	ผล			เป้าหมาย 69	กลยุทธ์	กิจกรรม/ โครงการ	ผู้รับผิดชอบหลัก
		66	67	68				
	2.2.3 จำนวนครั้งในการนำผลงานวิจัยหรืองานสร้างสรรค์ไปใช้ประโยชน์	23.71 (ร้อยละ)	147	157	160	2.2.3.1 ส่งเสริมและสนับสนุนการวิจัยเชิงบูรณาการ และผลักดันผลงานวิจัยสู่การใช้ประโยชน์ในทุกมิติ 2.2.3.2 พัฒนาระบบและกลไกในการติดตามผลักดัน การจัดทำฐานข้อมูลการนำผลงานวิจัยไปใช้ประโยชน์		รองฯสุริยจรัส สำนักวิจัยฯ
	2.2.4 ร้อยละของผลงานวิจัยที่ได้รับการตีพิมพ์เผยแพร่ตามเกณฑ์การเผยแพร่ผลงานวิชาการของ กพอ.	67.78	83.82	73.94	75	2.2.4.1 ส่งเสริมและสนับสนุนการนำผลงานและเผยแพร่ผลงานวิจัยหรืองานสร้างสรรค์ไปตีพิมพ์ในวารสารระดับนานาชาติ 2.2.4.2 พัฒนาและยกระดับวารสารวิจัยของมหาวิทยาลัย		รองฯสุริยจรัส สำนักวิจัยฯ

เป้าประสงค์ (SO)	KPI	ผล			เป้าหมาย 69	กลยุทธ์	กิจกรรม/ โครงการ	ผู้รับผิดชอบหลัก
		66	67	68				
						2.2.4.3 กำหนดเกณฑ์ให้นักวิจัยที่ได้รับทุน FF ตีพิมพ์เผยแพร่ผลงานในวารสารวิชาการระดับชาติและนานาชาติ		
						2.2.4.4 ส่งเสริมและสนับสนุนการนำผลงานและเผยแพร่ผลงานวิจัยหรืองานสร้างสรรค์ด้านการเกษตรไปตีพิมพ์ในวารสารระดับนานาชาติ		
						2.2.4.5 ส่งเสริมและสนับสนุนนักวิจัยให้ไปนำเสนอผลงานวิจัยในระดับนานาชาติ		
	2.2.5 ร้อยละของบทความวิจัยที่ได้รับการอ้างอิง (Citation) ต่อจำนวนอาจารย์ประจำทั้งหมด	230.74	273.68	207.84	230	2.2.5.1 ส่งเสริมและผลักดันวิจัยและนวัตกรรมที่มีคุณภาพ		รองฯสุริยจรัส สำนักวิจัยฯ

เป้าประสงค์ (SO)	KPI	ผล			เป้าหมาย 69	กลยุทธ์	กิจกรรม/ โครงการ	ผู้รับผิดชอบหลัก
		66	67	68				
	2.2.6 จำนวนผลงานวิจัยที่ยื่นขอจดสิทธิบัตร/อนุสิทธิบัตร/บัญชีนวัตกรรม/นวัตกรรมต้นแบบ	37	37	48	40	2.2.6.1 สนับสนุนการวิจัยที่ได้รับมาตรฐานและเป็นที่ยอมรับในระดับชาติและนานาชาติ การวิจัยที่เป็นเลิศ และสิทธิบัตร 2.2.6.2 บริหารจัดการการวิจัย นวัตกรรม ทรัพย์สินทางปัญญา อย่างมีประสิทธิภาพ		รองฯสุริยจรัส สำนักวิจัยฯ MAP
SO5: ให้บริการวิชาการเพื่อเป็นที่ยอมรับจากสังคม ชุมชน และประเทศ ด้วยศาสตร์ทางด้านการเกษตร	2.3.1 จำนวนงบประมาณบริการวิชาการ	124.43 (ทุนภายนอก)	80.19	88.25	95	2.3.1.1 กำหนดทิศทางการบริการวิชาการตามความต้องการของชุมชน สังคม ประเทศ และอัตลักษณ์ของมหาวิทยาลัย	โครงการตามแผนแม่บทบริการวิชาการ ประจำปีงบประมาณ พ.ศ. 2569	รองฯสุริยจรัส สำนักวิจัยฯ

เป้าประสงค์ (SO)	KPI	ผล			เป้าหมาย 69	กลยุทธ์	กิจกรรม/ โครงการ	ผู้รับผิดชอบหลัก
		66	67	68				
						2.3.1.2 ปรับปรุงนโยบายการสนับสนุนทุนด้านการบริการวิชาการโดยเน้นพื้นที่ที่กำหนด (Area Base) สอดคล้องกับยุทธศาสตร์ต่างๆ เพื่อเสนอของบประมาณจากแหล่งทุนภายนอก		
						2.3.1.2 ผลักดันผลงานการให้บริการวิชาการของมหาวิทยาลัยให้สอดคล้องกับเป้าหมายการพัฒนาอย่างยั่งยืน (SDGs)	โครงการบริการวิชาการ (ส่วนกลาง มหาวิทยาลัย)	รองฯ สุริยจรัส สำนักวิจัยฯ รองฯ จักรพงษ์/ กองแผนงาน
						2.3.1.3 ส่งเสริมคณาจารย์ ผู้เรียน และชุมชน เรียนรู้การพัฒนาร่วมกัน		

เป้าประสงค์ (SO)	KPI	ผล			เป้าหมาย 69	กลยุทธ์	กิจกรรม/ โครงการ	ผู้รับผิดชอบหลัก
		66	67	68				
						2.3.1.4 บูรณาการ บริการวิชาการกับการ เรียนการสอน		
						2.3.1.5 กำกับดูแล กระบวนการบริการ วิชาการ		
	2.3.2 ผลกระทบด้าน เศรษฐกิจ สังคม และ คุณภาพชีวิตของชุมชนจาก การบริการวิชาการ	4.25	4.36	4.51	3.00	2.3.2.1 สร้าง ความสำเร็จและ ประเมินสัมฤทธิ์ผลของ โครงการบูรณาการ อย่างเป็นรูปธรรม	โครงการ ประเมินผล โครงการ บริการ วิชาการ	รองฯสุริยจรัส สำนักวิจัยฯ
						2.3.2.2 ประกันคุณภาพ การบริการวิชาการและ ประเมินผลกระทบ		

เป้าประสงค์ (SO)	KPI	ผล			เป้าหมาย 69	กลยุทธ์	กิจกรรม/ โครงการ	ผู้รับผิดชอบหลัก
		66	67	68				
						2.3.2.3 การพัฒนาเทคโนโลยี และองค์ความรู้ทางวิชาการที่ทันสมัยตลอดเวลา สร้างองค์ความรู้ในวิทยาการหลากหลาย สาขามาผสมผสานเป็น Cross Disciplinary Collaboration โดยมี เกษตรเป็นรากฐานเพื่อนำความรู้สู่สังคมและการพัฒนาอย่างยั่งยืน		
SO6: เป็นแหล่งเรียนรู้ด้านศิลปวัฒนธรรม เกษตรและสิ่งแวดล้อม และสร้างสรรค์นวัตกรรมด้านทุนทางวัฒนธรรม	2.4.1 ความสำเร็จของแผนทำนุบำรุงศิลปวัฒนธรรม	-	-	100	80	2.4.1.1 กำหนดทิศทางนโยบายการส่งเสริมศิลปวัฒนธรรมเพื่อรักษา สืบสาน เผยแพร่พัฒนาต่อยอด สร้างคุณค่าใหม่ ตามอัตลักษณ์ของมหาวิทยาลัย	โครงการตามแผนทำนุบำรุงศิลปวัฒนธรรมประจำปีงบประมาณ พ.ศ. 2569	รองฯ ประภากร กongsเสริมฯ

เป้าประสงค์ (SO)	KPI	ผล			เป้าหมาย 69	กลยุทธ์	กิจกรรม/ โครงการ	ผู้รับผิดชอบหลัก
		66	67	68				
						<p>2.4.1.2 ส่งเสริมและสนับสนุนให้งานทำนุบำรุงศิลปวัฒนธรรมหรือวัฒนธรรมการเกษตร มีการบูรณาการกับกิจกรรมนศ. การเรียนการสอนและการวิจัย</p> <p>2.4.2.3 พัฒนาแผนและกิจกรรมทำนุบำรุงศิลปวัฒนธรรมที่สอดคล้องกับอัตลักษณ์ของมหาวิทยาลัยและการมีส่วนร่วมของทุกภาคส่วน</p>		

เป้าประสงค์ (SO)	KPI	ผล			เป้าหมาย 69	กลยุทธ์	กิจกรรม/ โครงการ	ผู้รับผิดชอบหลัก
		66	67	68				
						<p>2.4.2.4 พัฒนารูปแบบในการจัดกิจกรรม/โครงการด้านทำนุบำรุงศิลปวัฒนธรรม และวัฒนธรรมการเกษตรที่สอดคล้องกับ IWA และยุทธศาสตร์สำคัญของมหาวิทยาลัย</p> <p>2.4.2.5 จัดให้มีรายวิชาและกิจกรรมเกี่ยวกับประวัติศาสตร์ ศิลปะวัฒนธรรม และประเพณี</p>		

ประเด็นยุทธศาสตร์ที่ 3 (SI 3): การขับเคลื่อนความเป็นนานาชาติ (Fostering Internationalization)

เป้าประสงค์ (SO)	KPI	ผล			เป้าหมาย 69	กลยุทธ์	กิจกรรม/ โครงการ	ผู้รับผิดชอบ หลัก
		66	67	68				
SO7: ความสำเร็จใน การขับเคลื่อน การดำเนินงาน ของ มหาวิทยาลัยใน ระดับนานาชาติ	3.1.1 ความสำเร็จของยุทธศาสตร์ ด้านการต่างประเทศ	-	95	94.67	80	3.1.1.1 ขับเคลื่อนการ ดำเนินงานตามแผน ยุทธศาสตร์ด้านการ ต่างประเทศให้เป็นไปตาม เป้าหมายที่กำหนดไว้	โครงการ/ กิจกรรมตามแผน ยุทธศาสตร์ด้าน การต่างประเทศ	อธิการบดี/ วิทยาลัย นานาชาติ กองวิเทศ สัมพันธ์
	3.1.2 จำนวนนักศึกษาต่างชาติทุก ระดับ / ทุกหลักสูตร	266	251	630	400	3.1.2.1 พัฒนาหลักสูตร นานาชาติ ทั้งหลักสูตรระยะ สั้นและระยะยาว และ หลักสูตร Module ที่ สอดคล้องกับยุทธศาสตร์ และความเชี่ยวชาญของ มหาวิทยาลัย		
	3.1.3 จำนวนอาจารย์/นักวิจัย แลกเปลี่ยน หรือบุคลากร ชาวต่างชาติ (Inbound/Outbound)	222	427	396	400	3.1.3.1 เพิ่มจำนวน คณาจารย์และนักวิจัย แลกเปลี่ยนกับต่างชาติ (Visiting Professor) ทั้ง Inbound และ Outbound		

เป้าประสงค์ (SO)	KPI	ผล			เป้าหมาย 69	กลยุทธ์	กิจกรรม/ โครงการ	ผู้รับผิดชอบ หลัก
		66	67	68				
	3.1.4 จำนวนนักศึกษาแลกเปลี่ยน ทุกระดับ ทุกหลักสูตร หรือผู้เข้ารับ การฝึกอบรมชาวต่างชาติ (Inbound/ Outbound)	908	1,221	720	950	3.1.4.1 เพิ่มจำนวน นักศึกษาต่างชาติ และ นักศึกษาแลกเปลี่ยนทั้ง Inbound และ Outbound		อธิการบดี/ วิทยาลัย นานาชาติ กองวิเทศ สัมพันธ์
	3.1.5 ร้อยละของนักศึกษาที่มีผล สอบมาตรฐานภาษาอังกฤษ (CEFR) ตั้งแต่ B1 ขึ้นไป	47.33	65.35	67.8	60	3.1.5.1 เพิ่มทักษะ ภาษาต่างประเทศแก่ นักศึกษาและบุคลากร และ พัฒนาระบบทดสอบ ภาษาอังกฤษเสมือนจริงโดย ไม่ใช้กระดาษ (Paperless)		
	3.1.6 จำนวนองค์ความรู้ด้าน การเกษตรที่ได้รับการยอมรับใน ระดับนานาชาติ	63	66	90	80	3.1.6.1 กำหนดยุทธศาสตร์ การบริการวิชาการ และ พัฒนาโครงการที่สอดคล้อง กับกระแสความ เปลี่ยนแปลงของโลก ภูมิภาค นโยบายรัฐบาล ตอบสนองการพัฒนา ประเทศ แก้ปัญหาพื้นที่		

เป้าประสงค์ (SO)	KPI	ผล			เป้าหมาย 69	กลยุทธ์	กิจกรรม/ โครงการ	ผู้รับผิดชอบ หลัก
		66	67	68				
						3.1.6.2 ผลักดันผลงานการ ให้บริการวิชาการของ มหาวิทยาลัยให้สอดคล้อง กับเป้าหมายการพัฒนา อย่างยั่งยืน (SDGs)		
						3.1.6.3 พัฒนาองค์ความรู้ และผลักดันสู่การยอมรับใน ระดับนานาชาติ		

ประเด็นยุทธศาสตร์ที่ 4 (SI 4): การขับเคลื่อนสู่การเป็นมหาวิทยาลัยด้านการพัฒนาเทคโนโลยีและส่งเสริมการสร้างนวัตกรรม (Technology Development and Innovation University)

เป้าประสงค์ (SO)	KPI	ผล			เป้าหมาย 69	กลยุทธ์	กิจกรรม/โครงการ	ผู้รับผิดชอบ หลัก
		66	67	68				
SO8: เป็นมหาวิทยาลัยด้านการพัฒนาเทคโนโลยีและส่งเสริมการสร้างนวัตกรรม	4.1.1 นักศึกษาและบัณฑิตผู้ประกอบการ หรือผู้ที่ได้รับการพัฒนาเป็นผู้ประกอบการ	1,145	2,043	2,273	1,800	4.1.1.1 สร้างและพัฒนาศักยภาพผู้เรียนที่มีความรู้และความเชี่ยวชาญด้านเทคโนโลยีและการสร้างนวัตกรรมให้สามารถนำองค์ความรู้มาประยุกต์ใช้สร้างผลงาน พัฒนาผลิตภัณฑ์ ต่อยอดเป็นนวัตกรรม	<ul style="list-style-type: none"> ■ กิจกรรมการจัดการเรียนการสอนรายวิชาศึกษาทั่วไป (GE) และ ELO ด้านการเป็นผู้ประกอบการ (ต่อยอดจากผลผลิตจากปี 68) ■ กิจกรรมการพัฒนาผู้ประกอบการธุรกิจนวัตกรรมเกษตรอาหารและสุขภาพฐานนักศึกษาของมหาวิทยาลัยสู่การแข่งขันในระดับประเทศและต่างประเทศ 	รองฯจักรพงษ์/ฝ่ายขับเคลื่อนยุทธศาสตร์

เป้าประสงค์ (SO)	KPI	ผล			เป้าหมาย 69	กลยุทธ์	กิจกรรม/โครงการ	ผู้รับผิดชอบ หลัก
		66	67	68				
							<ul style="list-style-type: none"> กิจกรรมการพัฒนาผู้ประกอบการนวัตกรรมเกษตรและอาหารจากนักศึกษา 	
	4.1.2 รางวัลด้านผู้ประกอบการ	24	7	71	30	4.1.1.2 พัฒนาศักยภาพของศิษย์เก่าแม่โจ้อย่างต่อเนื่องทั้งในรูปแบบ Re-training หรือ Re-skills เพื่อให้สามารถเป็นผู้ประกอบการที่ประสบความสำเร็จหรือมีความสามารถเป็นที่พอใจของนายจ้าง	<ul style="list-style-type: none"> โครงการสร้างและพัฒนาระบบนิเวศนวัตกรรมธุรกิจนวัตกรรมเกษตรอาหารและสุขภาพมหาวิทยาลัยแม่โจ้ 	รองฯจักรพงษ์/ฝ่ายขับเคลื่อนยุทธศาสตร์
	4.1.3 งบประมาณจากแหล่งทุนภายนอกสนับสนุนการสร้างผู้ประกอบการ/ธุรกิจใหม่	20.92	4.19	9.66	10		<ul style="list-style-type: none"> กิจกรรมการส่งเสริมพัฒนาความพร้อมของงานวิจัยสู่การใช้ประโยชน์เชิงพาณิชย์ และการเตรียมความพร้อมของนักวิจัยเพื่อ 	รองฯจักรพงษ์/ฝ่ายขับเคลื่อนยุทธศาสตร์
	4.1.4 บุคลากรสถาบันอุดมศึกษาและนักศึกษาที่แลกเปลี่ยนความรู้สู่ภาคธุรกิจ/อุตสาหกรรม	645	684	538	600			

เป้าประสงค์ (SO)	KPI	ผล			เป้าหมาย 69	กลยุทธ์	กิจกรรม/โครงการ	ผู้รับผิดชอบ หลัก
		66	67	68				
							<p>ทำงานวิจัยร่วมกับภาคเอกชน</p> <ul style="list-style-type: none"> ■ กิจกรรมการขยายตลาดและเพิ่มโอกาสทางธุรกิจ ■ กิจกรรมการแลกเปลี่ยนเทคโนโลยีและนวัตกรรมด้านเกษตรและอาหารสู่ภาคธุรกิจและอุตสาหกรรมและการสร้างผู้ประกอบการด้านเกษตรและอาหารในสถาบันอุดมศึกษา 	

เป้าประสงค์ (SO)	KPI	ผล			เป้าหมาย 69	กลยุทธ์	กิจกรรม/โครงการ	ผู้รับผิดชอบ หลัก
		66	67	68				
	4.1.5 งบประมาณการพัฒนาเทคโนโลยี/นวัตกรรมเพื่อพัฒนาความเป็นผู้ประกอบการ	43.55	29.61	13.24	25	4.1.1.3 ส่งเสริมบทบาทความร่วมมือกับภาคเอกชนและอุตสาหกรรมเพื่อสนับสนุน และพัฒนาเทคโนโลยีและนวัตกรรมเพื่อนำไปสู่การพัฒนาเศรษฐกิจสังคม และอุตสาหกรรมของประเทศ	<ul style="list-style-type: none"> ■ กิจกรรมการส่งเสริมพัฒนาความพร้อมของงานวิจัยสู่การใช้ประโยชน์เชิงพาณิชย์และการเตรียมความพร้อมของนักวิจัยเพื่อทำงานวิจัยร่วมกับภาคเอกชน ■ กิจกรรมการขยายตลาดและเพิ่มโอกาสทางธุรกิจ ■ กิจกรรมการแลกเปลี่ยนเทคโนโลยีและนวัตกรรมด้านเกษตรและอาหารสู่ภาคธุรกิจและอุตสาหกรรมและการสร้างผู้ประกอบการด้านเกษตรและอาหารในสถาบันอุดมศึกษา 	รองฯจักรพงษ์/ ฝ่ายขับเคลื่อน ยุทธศาสตร์

เป้าประสงค์ (SO)	KPI	ผล			เป้าหมาย 69	กลยุทธ์	กิจกรรม/โครงการ	ผู้รับผิดชอบ หลัก
		66	67	68				
	4.1.6 ความร่วมมือเพื่อพัฒนา ผู้ประกอบการและส่งเสริมการสร้าง นวัตกรรมกับภาคธุรกิจ/ อุตสาหกรรม	70	78	91	80		<ul style="list-style-type: none"> ■ กิจกรรมการนำเสนอ ผลสำเร็จของการการ จัดการนวัตกรรม ภายในมหาวิทยาลัย Innovation Ecosystem Day 2026: สัญญาการ ถ่ายทอดเทคโนโลยี/ สัญญาอนุญาตให้ใช้ สิทธิในผลงานวิจัย 	รองฯจักรพงษ์/ ฝ่ายขับเคลื่อน ยุทธศาสตร์

ประเด็นยุทธศาสตร์ที่ 5 (SI 5): การบริหารจัดการและการเสริมสร้างความมั่นคงทางการเงินอย่างยั่งยืน (Financial Stability and Sustainable Growth)

เป้าประสงค์ (SO)	KPI	ผล			เป้าหมาย 69	กลยุทธ์	กิจกรรม/โครงการ	ผู้รับผิดชอบ หลัก
		66	67	68				
SO9: มีการบริหารจัดการองค์กรและทรัพยากรมนุษย์ที่มีประสิทธิภาพ	5.1.1 ความสำเร็จในการเตรียมความพร้อมเพื่อเข้ารับการประเมินองค์กรสู่ความเป็นเลิศ (EdPEX)	-	-	-	3	5.1.1.1 พัฒนาระบบบริหารจัดการมหาวิทยาลัยส่วนงานและหน่วยงาน โดยกำหนดนโยบายทิศทาง ยุทธศาสตร์อันนำไปสู่วิสัยทัศน์ของมหาวิทยาลัยและขับเคลื่อนถ่ายทอดแผนสู่ระดับบริหารและระดับปฏิบัติ โดยมุ่งเน้นผลสัมฤทธิ์ของการปฏิบัติงานเพื่อเตรียมความพร้อมสู่การประเมินองค์กรสู่ความเป็นเลิศ (EdPEX)	โครงการ/กิจกรรมด้านการเตรียมความพร้อมสู่การประเมินองค์กรสู่ความเป็นเลิศ (EdPEX)	รองฯชัยยศ/ ผช.ปรีดา/ กองพัฒนา คุณภาพ

เป้าประสงค์ (SO)	KPI	ผล			เป้าหมาย 69	กลยุทธ์	กิจกรรม/โครงการ	ผู้รับผิดชอบ หลัก
		66	67	68				
						5.1.1.2 สนับสนุนให้มีการพัฒนา ผลักดันการดำเนินงานการประกันคุณภาพทุกระดับที่เน้นการจัดการศึกษา การวิจัย การบริการวิชาการ แก่สังคม และการบริหารจัดการด้วยเกณฑ์มาตรฐานระดับอาเซียนอย่างต่อเนื่อง		
	5.1.2 ผลการประเมินคุณธรรมและความโปร่งใสในการดำเนินงานของหน่วยงานภาครัฐ (ITA)	87.57	85.99	89.17	85	5.1.2.1 รมรงค์และส่งเสริมให้ผู้บริหารและบุคลากรทุกหน่วยงานมีคุณธรรมและดำเนินงานด้วยความโปร่งใสตรวจสอบได้ เพื่อยกระดับ ธรรมภิบาล ความโปร่งใส และการป้องกันการทุจริตในม.ให้อยู่ในระดับดียิ่งขึ้น	โครงการฝึกอบรมให้ความรู้ด้านกฎหมาย เรื่องกฎหมายต่อต้านการรับสินบนและกรณีศึกษา	รองฯเกรียงศักดิ์/ฝ่ายกฎหมาย

เป้าประสงค์ (SO)	KPI	ผล			เป้าหมาย 69	กลยุทธ์	กิจกรรม/โครงการ	ผู้รับผิดชอบ หลัก
		66	67	68				
						5.1.2.2 ยกระดับมาตรฐานการดำเนินงานให้เกิดประโยชน์กับผู้รับบริการ โดยให้ความสำคัญกับคุณธรรมและความโปร่งใสของหน่วยงาน	2. โครงการศึกษาดูงานด้านการดำเนินงาน ITA และจัดทำแผนปฏิบัติการป้องกันการทุจริต ประจำปีงบประมาณ. 2569	รองฯ เกียรติศักดิ์/ ฝ่ายกฎหมาย
						5.1.2.3 สํารวจความคิดเห็นของผู้มีส่วนได้ส่วนเสียภายนอกมหาวิทยาลัยเกี่ยวกับคุณภาพการดำเนินงานเพื่อวางแผนปรับปรุงระบบการทำงานให้มีประสิทธิภาพมากขึ้น	3. โครงการสำรวจผู้มีส่วนได้ส่วนเสียภายนอกหน่วยงานเพื่อการประเมินคุณธรรมและความโปร่งใสในการดำเนินงานของมหาวิทยาลัยแม่โจ้	รองฯ เกียรติศักดิ์/ ฝ่ายกฎหมาย

เป้าประสงค์ (SO)	KPI	ผล			เป้าหมาย 69	กลยุทธ์	กิจกรรม/โครงการ	ผู้รับผิดชอบ หลัก
		66	67	68				
	5.1.3 ร้อยละของบุคลากรที่มี ตำแหน่งทางวิชาการ	60.82	62.37	63.74	63	5.1.3.1 ส่งเสริมและ สนับสนุนให้บุคลากร สายวิชาการและสาย สนับสนุนวิชาการยื่นขอ ตำแหน่งทางวิชาการ เพิ่มขึ้นตามสัดส่วน งบประมาณที่เหมาะสม	<ul style="list-style-type: none"> ■ โครงการ Share and Learn เส้นทางสู่ความสำเร็จในตำแหน่งทางวิชาการ ■ โครงการ แนวทางการเขียนผลงานด้านการเรียนการสอนเพื่อขอรับการประเมินสมรรถนะอาจารย์ตามกรอบ Thailand Professional Standards Framework (Thailand PSF) 	รองฯ เกษียรศักดิ์/กองบริหารทรัพยากรบุคคล/ฝ่ายพัฒนาทรัพยากรมนุษย์

เป้าประสงค์ (SO)	KPI	ผล			เป้าหมาย 69	กลยุทธ์	กิจกรรม/โครงการ	ผู้รับผิดชอบ หลัก
		66	67	68				
	5.1.4 ร้อยละของบุคลากรที่มีผล การประเมินสมรรถนะเป็นไปตาม มาตรฐาน	-	94.73	96.44	90	5.1.4.1 สนับสนุน บุคลากรทุกคนได้รับ การพัฒนาสมรรถนะ ตาม Training Roadmap ของแต่ละ ตำแหน่ง ให้มี สมรรถนะตาม มาตรฐานหรือสูงกว่าที่ มาตรฐานกำหนด	โครงการ/กิจกรรม ตามแผนพัฒนา ทรัพยากรมนุษย์ ประจำปี	รองฯ เกียรติ ศักดิ์/ ฝ่าย พัฒนา ทรัพยากร มนุษย์/กอง บริหาร ทรัพยากร บุคคล
						5.1.4.2 บริหาร ทรัพยากรมนุษย์ให้ ทำงานอย่างคุ้มค่า มี ประสิทธิภาพ มีการ ลงทุนและสร้างทุน มนุษย์ โดยตั้งศักยภาพ ของบุคลากรที่มี ศักยภาพสูงออกมา สร้างคุณค่าในอนาคต ให้กับมหาวิทยาลัย		

เป้าประสงค์ (SO)	KPI	ผล			เป้าหมาย 69	กลยุทธ์	กิจกรรม/โครงการ	ผู้รับผิดชอบ หลัก
		66	67	68				
						5.1.4.3 พัฒนาทักษะบุคลากร (Re-skill/Up-skill) ที่สอดคล้องและทันกับโลกการเปลี่ยนแปลง และพัฒนาแผนความก้าวหน้าในอาชีพ ภาระงานแรงจูงใจ ค่าตอบแทน สวัสดิการ การประเมินและการวัดผล		
SO10: มีความมั่นคงทางงบประมาณและทรัพยากรอย่างยั่งยืน	5.2.1 ร้อยละของงบประมาณเงินรายได้ต่องบประมาณทั้งหมด (มหาวิทยาลัย)	31.9	37.42	40.58	36	5.2.1.1 พัฒนาระบบการจัดทำคำขอ งบประมาณและบริหาร งบประมาณของมหาวิทยาลัยที่มีประสิทธิภาพ		รองจักรพงษ์ รองชัยยศ กองแผนงาน

เป้าประสงค์ (SO)	KPI	ผล			เป้าหมาย 69	กลยุทธ์	กิจกรรม/โครงการ	ผู้รับผิดชอบ หลัก
		66	67	68				
	5.2.2 จำนวนเงินรายได้จากการ ให้บริการ	60.92	122.37	108.8	100	5.2.2.1 เร่งจัดทำแผน ธุรกิจ (Business Plan) และการวางแผนการ ดำเนินงาน การหา รายได้ เพื่อให้สามารถรู้ จุดคุ้มทุน การทำกำไร แผนการลงทุน การใช้ ทรัพย์สินอย่างคุ้มค่า และแผนการจัดหา แหล่งเงินทุน เพื่อให้ มหาวิทยาลัย ดำเนินงานอยู่รอด มี กำไร เติบโตและมี ความยั่งยืน	รองฯจักรพงษ์ รองฯชัยศ กองแผนงาน กองคลัง	

เป้าประสงค์ (SO)	KPI	ผล			เป้าหมาย 69	กลยุทธ์	กิจกรรม/โครงการ	ผู้รับผิดชอบ หลัก
		66	67	68				
					<p>5.2.2.2 จัดตั้งและพัฒนามูลนิธิพัฒนามหาวิทยาลัยแม่โจ้ รวมทั้งบริษัทนิติบุคคลหรือองค์กรรูปแบบอื่นภายใต้มูลนิธิที่สามารถดำเนินการได้ตามที่ กม.กำหนด</p> <p>5.2.2.3 เพิ่มศักยภาพหน่วยงานวิสาหกิจ เพื่อสนับสนุนพันธกิจของมหาวิทยาลัย ต่อยอดองค์ความรู้ ผลงานวิจัย และนวัตกรรม สูการสร้างรายได้และการให้บริการสังคม</p>			

เป้าประสงค์ (SO)	KPI	ผล			เป้าหมาย 69	กลยุทธ์	กิจกรรม/โครงการ	ผู้รับผิดชอบ หลัก
		66	67	68				
						5.2.2.4 ส่งเสริมและสนับสนุนให้บุคลากรหรือหน่วยงานให้บริการวิชาการเพื่อก่อให้เกิดรายได้		
						5.2.2.5 ปรับปรุงกฎระเบียบ ข้อบังคับ และประกาศของมหาวิทยาลัยที่ื่อต่อการแสวงหารายได้จากกรให้บริการวิชาการ		
	5.2.3 จำนวนเงินในกองทุนเงินสะสมเพื่อความมั่นคง	512.55	576.94	643.87	700	5.2.3.1 จัดตั้งและพัฒนากองทุนต่างๆของมหาวิทยาลัยที่มีความจำเป็นให้มีความเข้มแข็ง เช่นกองทุนพัฒนามหาวิทยาลัย กองทุนวิชาการ กองทุนวิจัย กองทุนพัฒนาบุคลากร กองทุนสวัสดิการ		รองฯจักรพงษ์ รองฯชัยยศ กองแผนงาน กองคลัง

เป้าประสงค์ (SO)	KPI	ผล			เป้าหมาย 69	กลยุทธ์	กิจกรรม/โครงการ	ผู้รับผิดชอบ หลัก
		66	67	68				
	5.2.4 ปริมาณการใช้ไฟฟ้า เปรียบเทียบกับปีที่ผ่านมา	-	+ 5.45%	-15.28% (756 กิโลวัตต์ต่อ คนต่อปี)	+2%	5.2.4.1 กำหนดนโยบาย รณรงค์ กำกับติดตาม และสร้างจิตสำนึกการ ประหยัดพลังงานแก่ทุก ส่วนงาน		รองฯจักรพงษ์ ผช.แสนวสันต์ กองกายภาพฯ

ภาคผนวก

มติคณะกรรมการบริหารมหาวิทยาลัย



บันทึกข้อความ

ส่วนงาน สำนักงานมหาวิทยาลัย กองกลาง งานประชุม โทร. ๓๐๓๖ - ๓๐๓๗

ที่ อว ๖๔.๒.๑.๒/๖๕๔

วันที่ ๒๗ มิถุนายน ๒๕๖๘

เรื่อง แจ่มตติที่ประชุมคณะกรรมการบริหารมหาวิทยาลัย

เรียน เลขาธิการสภามหาวิทยาลัย/เลขาธิการคณะกรรมการพิจารณาชั้นยุทธศาสตร์และพัฒนามหาวิทยาลัย
ของสภามหาวิทยาลัย/รองอธิการบดี (รองศาสตราจารย์จักรพงษ์ พิมพ์พิมล)/ผู้อำนวยการกองแผนงาน

ตามที่มหาวิทยาลัยได้จัดโครงการสัมมนาเชิงปฏิบัติการเรื่อง “การทบทวนแผนปฏิบัติการมหาวิทยาลัยแม่โจ้ ประจำปีงบประมาณ พ.ศ. ๒๕๖๘ และจัดทำแผนปฏิบัติการมหาวิทยาลัยแม่โจ้ ประจำปีงบประมาณ พ.ศ. ๒๕๖๙ ระหว่างวันที่ ๒๖-๒๗ พฤษภาคม ๒๕๖๘ โรงแรมฟลอรา ครีค อำเภอหางดง จังหวัดเชียงใหม่ โดยมีผู้เข้าร่วมโครงการ ประกอบด้วยรองอธิการบดี รองอธิการบดี ผู้ช่วยอธิการบดี คณบดี ผู้อำนวยการสำนัก กองเลขานุการสภามหาวิทยาลัย และกองแผนงาน นั้น ทั้งนี้ ที่ประชุมได้ร่วมกัน ระดมความคิดเห็น เพื่อจัดทำแผนปฏิบัติการมหาวิทยาลัยแม่โจ้ ประจำปีงบประมาณ พ.ศ. ๒๕๖๙ ดังนั้น เพื่อให้การจัดทำแผนปฏิบัติการมหาวิทยาลัยเป็นไปด้วยความเรียบร้อย จึงนำเสนอคณะกรรมการที่ประชุมรองอธิการบดีและผู้ช่วยอธิการบดี พิจารณารายละเอียดแผนก่อนนำเสนอที่ประชุมคณะกรรมการบริหารมหาวิทยาลัยพิจารณา

คณะกรรมการที่ประชุมรองอธิการบดีและผู้ช่วยอธิการบดี ครั้งที่ ๖/๒๕๖๘ เมื่อวันที่ ๒๐ มิถุนายน ๒๕๖๘ พิจารณาแล้วเห็นชอบ “ร่าง” แผนปฏิบัติการมหาวิทยาลัยแม่โจ้ ประจำปีงบประมาณ พ.ศ. ๒๕๖๙ ตามที่เสนอและมีข้อเสนอแนะเพิ่มเติม ดังนี้

๑. ให้เพิ่ม Flagship Project ดังนี้
 - ๑.๑.๑๐ ความสำเร็จในการขับเคลื่อนยุทธศาสตร์ด้านเทคโนโลยีดิจิทัลผู้รับผิดชอบ คือ รองอธิการบดี (ผู้ช่วยศาสตราจารย์ ดร.ประภากร ธาราฉาย)
 - ๑.๑.๑๑ ความสำเร็จในการพัฒนานักศึกษาสู่การเป็นผู้มีสุขภาวะที่ดี ผู้รับผิดชอบ คือ รองอธิการบดี (ผู้ช่วยศาสตราจารย์ ดร.ประภากร ธาราฉาย) และ ผู้ช่วยอธิการบดี (ผู้ช่วยศาสตราจารย์ ว่าที่ร้อยเอก ดร.จิระชัย ยมเกิด)
๒. เปลี่ยนชื่อโครงการจาก Agro Forestry Hub เป็น Forestry Hub และมอบให้ รองอธิการบดี (รองศาสตราจารย์ ดร.เกรียงศักดิ์ ศรีเงินยวง) เป็นผู้รับผิดชอบร่วมกับรองอธิการบดี (ผู้ช่วยศาสตราจารย์ ดร.ประภากร ธาราฉาย)
๓. มอบให้ผู้ช่วยอธิการบดี (ผู้ช่วยศาสตราจารย์ ดร.แสนสันต์ ยอดคำ) เป็นผู้รับผิดชอบ KPI ที่ ๑.๑.๔ ผลการจัดอันดับ SDG Impact Ranking และ ๑.๑.๕ คะแนนการจัดอันดับ Green University Ranking
๔. ควรมีการจัดกลุ่มตัวชี้วัดตามกระบวนการที่วัดผลคือ Input, Process, Output และ Outcome
๕. มอบให้กองแผนงานดำเนินการปรับข้อมูลตามข้อเสนอแนะก่อนเสนอคณะกรรมการบริหารมหาวิทยาลัยเพื่อพิจารณา ตามรายละเอียดที่แนบมาพร้อมนี้ นั้น

-๒-

คณะกรรมการบริหารมหาวิทยาลัย ในการประชุม ครั้งที่ ๑๐/๒๕๖๘ เมื่อวันที่ ๒๕ มิถุนายน ๒๕๖๘ มีข้อเสนอแนะสรุปได้ ดังนี้

๑. หากมหาวิทยาลัยจะมุ่งสู่การเป็นมหาวิทยาลัยดิจิทัล ไม่ควรกำหนดให้ KPI ที่ ๑.๑.๑๐ ความสำเร็จในการขับเคลื่อนยุทธศาสตร์ด้านเทคโนโลยีดิจิทัล เป็นเพียงประเด็นยุทธศาสตร์ของมหาวิทยาลัย แต่ควรกำหนดให้เป็นเรื่องที่มีมหาวิทยาลัยต้องดำเนินการปรับปรุงและพัฒนาโดยเร่งด่วน กำหนดแนวทางในการส่งเสริมและสนับสนุนด้านการเรียนการสอน การวิจัย การบริการวิชาการ และการให้บริการแก่นักศึกษาและบุคลากรอย่างมีประสิทธิภาพทั้งระยะสั้น ระยะกลาง และระยะยาว ทั้งนี้ ด้านเทคโนโลยีดิจิทัลควรกำหนดให้เป็นส่วนที่สามารถสนับสนุนการดำเนินงานทุกพันธกิจและทุกยุทธศาสตร์ของมหาวิทยาลัย
๒. เนื่องจากปัจจุบันระบบทะเบียนนักศึกษา (AVS) ที่มหาวิทยาลัยใช้อยู่เป็นระบบที่ดูแลและพัฒนาโดยหน่วยงานเอกชน ดังนั้น เพื่อให้การใช้ระบบลงทะเบียนที่เป็น non credit หรือ credit bank ต่าง ๆ มีประสิทธิภาพมากขึ้น มหาวิทยาลัยควรออกแบบและพัฒนาระบบดังกล่าวเพื่อใช้ในมหาวิทยาลัยเอง
๓. ในส่วนของฐานข้อมูลในการขับเคลื่อนด้านดิจิทัล ควรจัดกลุ่มว่าเรื่องใดที่ต้องเร่งดำเนินการ โดยจัดลำดับความสำคัญของเรื่องที่ต้องดำเนินการก่อนและหลังให้ชัดเจน หรือเรื่องใดที่ดำเนินการเสร็จแล้วจะต้องตัดออก เป็นต้น
๔. เนื่องจากแผนปฏิบัติการดังกล่าวต้องนำไปสื่อสารให้แก่ผู้ที่เกี่ยวข้อง เพื่อนำไปปฏิบัติ ให้เป็นไปในทิศทางเดียวกันทั้งมหาวิทยาลัย ดังนั้น ควรตรวจสอบข้อมูลในเอกสารที่นำเสนอ และข้อมูลที่นำเสนอใน power point ให้ถูกต้องและสอดคล้องกัน
๕. ตามแผนที่เสนอได้เชื่อมโยง SOP SA และ SC ให้สอดคล้องกับ SO ซึ่งถูกต้องตามหลักแล้ว แต่ในประเด็นของ SF นั้น ได้ถูกพิจารณากำหนดไว้ตั้งแต่การทบทวนวิสัยทัศน์ และพันธกิจ ดังนั้น จึงไม่จำเป็นต้องนำ SF มาเชื่อมโยงกับ SO อีก

ที่ประชุมพิจารณาแล้วมีมติเห็นชอบในหลักการ “ร่าง” แผนปฏิบัติการมหาวิทยาลัยแม่โจ้ ประจำปีงบประมาณ พ.ศ. ๒๕๖๙ ตามที่เสนอ และให้เสนอคณะกรรมการพิจารณาชั้นยุทธศาสตร์และพัฒนา มหาวิทยาลัยของสภามหาวิทยาลัย และสภามหาวิทยาลัย พิจารณาให้ความเห็นชอบตามลำดับ

จึงเรียนมาเพื่อโปรดทราบ และพิจารณาดำเนินการในส่วนที่เกี่ยวข้อง

(รองศาสตราจารย์ ดร.เกรียงศักดิ์ ศรีเงินยวง)
รองอธิการบดี
กรรมการและเลขานุการคณะกรรมการบริหาร

มติที่ประชุมสภามหาวิทยาลัย



บันทึกข้อความ

ส่วนงาน สำนักงานสภามหาวิทยาลัย กองเลขานุการสภามหาวิทยาลัย งานจัดการประชุม โทร ๓๐๕๓๓

ที่ อว ๖๙.๑.๑๒/ว ๑๓๙

วันที่ ๒๕ กันยายน ๒๕๖๘

เรื่อง แจ้งมติที่ประชุมสภามหาวิทยาลัยแม่โจ้

เรียน รองอธิการบดี (รองศาสตราจารย์จักรพงษ์ พิมพ์พิมล)/ ผู้อำนวยการกองแผนงาน

ตามที่สภามหาวิทยาลัยแม่โจ้ ในการประชุมครั้งที่ ๗/๒๕๖๔ เมื่อวันที่ ๑๘ กันยายน ๒๕๖๔ ได้ให้ความเห็นชอบแผนพัฒนาการศึกษามหาวิทยาลัยแม่โจ้ ฉบับที่ ๑๓ (พ.ศ.๒๕๖๕ - ๒๕๖๙) สภามหาวิทยาลัย ในการประชุมครั้งที่ ๖/๒๕๖๖ เมื่อวันที่ ๑๙ สิงหาคม ๒๕๖๖ ได้มีมติเห็นชอบให้ทบวงช่วงเวลาของแผนพัฒนาการศึกษามหาวิทยาลัยแม่โจ้จากเดิม พ.ศ. ๒๕๖๕ - ๒๕๖๙ เป็น พ.ศ. ๒๕๖๖ - ๒๕๗๐ เพื่อให้สอดคล้องกับแผนพัฒนาเศรษฐกิจและสังคมแห่งชาติ ฉบับที่ ๑๓ (พ.ศ.๒๕๖๖ - ๒๕๗๐) ซึ่งมหาวิทยาลัยจะต้องจัดทำแผนปฏิบัติการมหาวิทยาลัยประจำปีในทุกปีงบประมาณ เพื่อให้สอดคล้องกับแผนพัฒนาการศึกษามหาวิทยาลัยดังกล่าว ในกรณีนี้ มหาวิทยาลัยได้จัดทำแผนปฏิบัติการมหาวิทยาลัย ประจำปีงบประมาณ พ.ศ. ๒๕๖๙ ขึ้นโดยผ่านกระบวนการดำเนินการในการระดมความคิดเห็นจากผู้เกี่ยวข้อง และดำเนินการตามกระบวนการของเกณฑ์ประกันคุณภาพการศึกษาเพื่อการดำเนินการที่เป็นเลิศ หรือ EdPEX หมวดที่ ๒ จึงขอเสนอต่อสภามหาวิทยาลัยเพื่อพิจารณา ทั้งนี้ ได้ผ่านการพิจารณาและมีมติเห็นชอบจากคณะกรรมการบริหารมหาวิทยาลัย ในการประชุมครั้งที่ ๑๐/๒๕๖๘ เมื่อวันที่ ๒๕ มิถุนายน ๒๕๖๘ และคณะกรรมการพิจารณาด้านยุทธศาสตร์และพัฒนาวิทยาลัยของสภามหาวิทยาลัย ในการประชุมครั้งที่ ๕/๒๕๖๘ เมื่อวันที่ ๑๙ สิงหาคม ๒๕๖๘ รายละเอียดตามหนังสือที่ อว ๖๙.๑.๑๒/ว๑๓๙ ลงวันที่ ๒๗ มิถุนายน ๒๕๖๘ และ “ร่าง” แผนปฏิบัติการมหาวิทยาลัยแม่โจ้ ประจำปีงบประมาณ พ.ศ. ๒๕๖๙ ที่แนบมาพร้อมนี้

ที่ประชุมสภามหาวิทยาลัยแม่โจ้ ในการประชุมครั้งที่ ๖/๒๕๖๘ เมื่อวันที่ ๖ กันยายน ๒๕๖๘ พิจารณาแล้ว ได้มีข้อเสนอแนะเพื่อให้มหาวิทยาลัยนำไปพิจารณาดำเนินการเรื่องการรายงานผลการปฏิบัติงาน ควรแสดง Output Outcome และ KPI จากการทำนิมงาน Intelligent Well-being Agriculture (IWA) ให้ชัดเจน

หลังจากที่ประชุมได้ให้ข้อเสนอแนะแล้ว จึงมีมติดังนี้

- เห็นชอบ “ร่าง” แผนปฏิบัติการมหาวิทยาลัยแม่โจ้ ประจำปีงบประมาณ พ.ศ. ๒๕๖๙ โดยให้ปรับรายละเอียดแผนพัฒนาการศึกษามหาวิทยาลัย พ.ศ. ๒๕๖๙ และรายละเอียดแผนพัฒนาการศึกษามหาวิทยาลัยแม่โจ้ ฉบับที่ ๑๓ ให้สอดคล้องกัน
- มอบให้มหาวิทยาลัยนำข้อเสนอแนะของที่ประชุมไปพิจารณาดำเนินการ

จึงเรียนมาเพื่อโปรดทราบ และพิจารณาดำเนินการในส่วนที่เกี่ยวข้องต่อไป

(รองศาสตราจารย์ ดร.เกรียงศักดิ์ ศรีเงินยวง)

รองอธิการบดี

เลขานุการสภามหาวิทยาลัย